



# Thailandia classica e mare

**12 GIORNI ALLA SCOPERTA DI: BANGKOK, AYUTTHAYA, CHIANG MAI, CHIANG RAI E KAO LAKH.**

Una delle mete più ambite e affascinanti del Sud-Est asiatico: la Thailandia incanta con le sue immagini di templi riccamente decorati, elefanti, pagode e l'esuberante frenesia di una metropoli unica al mondo come Bangkok. Ma la Thailandia è celebre anche per le sue spiagge da sogno, per coniugare bellezza ed emozioni, divertimento e relax.

FORMULA VOLO  
12 GIORNI/10 NOTTI

PREZZO PER PERSONA  
A PARTIRE DA:

**3.690€**

**GITAN VIAGGI**  
QUANDO VIAGGIARE È UN PIACERE

Tel. 0461383111  
WhatsApp 0461383111  
info@gitanviaggi.it  
www.gitanviaggi.it

Trento - Viale Bolognini 2



## DA NON PERDERE IN QUESTO ITINERARIO:

Avremo tre intere giornate da dedicare al relax al mare nella località di **Khao Lak**, nei pressi di Phuket, con le sue splendide spiagge affacciate sul Mare delle Andamane.

### LE NOSTRE DATE DI PARTENZA:

Marzo	2 • 26
Aprile	27
Ottobre	19
Novembre	2 • 19
Dicembre	3 • 30
Gennaio	11 • 25
Febbraio	11

Le date sono in continua evoluzione: controlla sempre il sito o chiedi alla tua agenzia di viaggio.

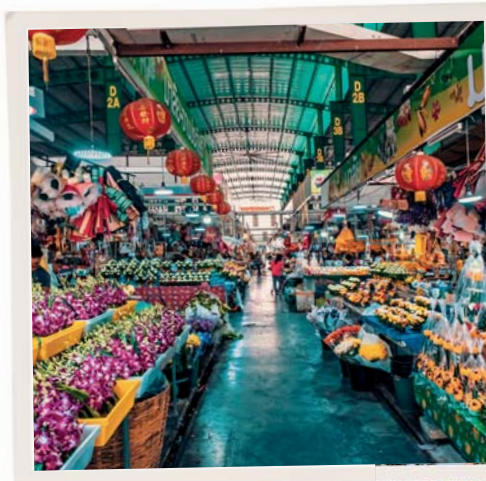
## TUTTE LE TAPPE DELL'ITINERARIO

### 1 PARTENZA • BANGKOK

Partiamo con un volo di linea alla volta di Bangkok, capitale della Thailandia. Nonostante sia una delle più vivaci potenze economiche del Sud-Est asiatico, la Thailandia vanta una cultura ricca e vibrante. Questo viaggio inizia da Bangkok, la capitale, di cui ci aspetta una visita con la giusta calma e rispettando i tempi di adattamento al jet lag. Ci spostiamo poi verso le città-museo più rappresentative della cultura thai. A seguire, una tappa sulle montagne della regione di Mae Salong alla scoperta delle minoranze etniche, per poi concludere nelle splendide spiagge del Mar delle Andamane.

### 2 BANGKOK

Arriviamo all'aeroporto di Suvarnabhumi e, dopo aver espletato le formalità doganali, veniamo accompagnati in hotel. Per i partecipanti il cui volo arriva in mattinata è possibile richiedere, con supplemento, il check-in anticipato in hotel. Per gli altri partecipanti il check-in è previsto dopo le ore 15.00.



Abbiamo poi del tempo libero a disposizione per riposare prima di incontrare la guida per il briefing introduttivo. Per chi lo desidera è possibile prenotare una **passeggiata orientativa facoltativa con tea-time**. Ceniamo in hotel.

### 3 BANGKOK

Iniziamo le nostre visite a **Bangkok** con il coloratissimo **mercato dei fiori**. Raggiungiamo poi uno degli edifici più rappresentativi, il **Grand Palace**, complesso enorme e circondato da alte mura. Più che gli interni sono gli esterni a lasciarci a bocca aperta: un complesso di padiglioni e stupa dorati, statue e tetti colorati. Tra i tanti edifici spicca il **Wat Phra Kaeo**, che conserva il Buddha di Smeraldo, la più



venerata tra le statue del Buddha in Thailandia. Pranziamo in un ristorante posizionato lungo il fiume. Nel pomeriggio visitiamo il **Wat Pho**, sede del famoso Buddha sdraiato lungo 46 metri per poi chiudere la giornata in uno dei più apprezzati centri massaggi della capitale dove conosceremo i segreti di questa tradizione thailandese e potremo approfittare per rilassarci. La cena è libera. Per chi lo desidera, con supplemento, organizzeremo **una navigazione con cena** per ammirare la città illuminata.

### 4 BANGKOK • AYUTTHAYA • CHIANG MAI

Dopo la prima colazione raggiungiamo il **Parco Storico di Ayutthaya**, antica capitale del Regno del Siam e Patrimonio Unesco. È sicuramente uno dei complessi archeologici più celebri della Thailandia, caratterizzato da templi maestosi e rovine storiche. Visitiamo il **Wat Chaimongkol**, sede di una comunità di monache buddiste, il **Wat Mahathat** e il **Wat Phrasisanpetch**. Pranziamo in un ristorante locale. Raggiungiamo quindi l'aeroporto, da dove

partiamo con un breve volo per Chiang Mai. All'arrivo ceniamo in hotel.

### 5 CHIANG MAI

Usciamo dalla città in direzione nord, per raggiungere una zona montuosa ricca di foreste. Qui visitiamo un **centro di recupero e riabilitazione degli elefanti**, per un contatto diretto con i grandi pachidermi. Per il pranzo ci fermiamo in un ristorante all'interno di un **vivaio di produzione di orchidee**, il fiore simbolo del paese. Rientriamo a Chiang Mai, l'antica capitale del Regno di Lanna. Visitiamo il tempio più famoso della città, il **Wat Doi Suthep**, per poi raggiungere il **Wat Phra Singh**, dove rendiamo omaggio ai monaci con una nostra offerta. Rientriamo in hotel e abbiamo del tempo libero per una passeggiata nel centro storico, un perfetto quadrilatero, un dedalo di strade parallele dove si affacciano abitazioni in stile Lanna. Molto interessante è anche il mercato notturno. La cena è libera.

*In alto: tempio di Wat Doi Suthep a Chiang Mai. Nella pagina a fianco, dall'alto: mercato dei fiori a Bangkok; Wat Pho a Bangkok; elefanti nei dintorni di Chiang Mai.*





6 CHIANG MAI • CHIANG RAI

A breve distanza da Chiang Mai si trova il **Bo-San Village**, più famoso come il "villaggio degli ombrellai". È qui che si concentrano i **laboratori artigianali dei coloratissimi ombrelli dipinti**. Visitiamo un laboratorio per comprendere i segreti di questo particolarissimo oggetto di artigianato locale. Riprendiamo il nostro viaggio attraversando le splendide montagne ricoperte da una lussureggiante foresta tropicale. Arriviamo a **Chiang Rai** in tempo per il pranzo. Nel pomeriggio visitiamo lo stravagante **Wat Rong Khun**, meglio conosciuto come il Tempio Bianco. Progettato dal pittore visionario Chalermpchai Kositpipat e iniziato nel 1997, questo capolavoro in continua evoluzione è fatto di intonaco bianco, che simboleggia la purezza, ed è interamente ricoperto di specchi che creano giochi di luce caleidoscopici riflettendo la luce del sole. Ci concediamo anche del tempo per la visita del **Tempio Blu**, una struttura moderna e distintiva progettata dall'artista locale Phuttha Kabkaew, che fonde elementi buddisti tradizionali con influenze contemporanee. Ceniamo in hotel.

7 CHIANG RAI • MAE SALONG

Risalendo le montagne della regione di **Mae Salong** incontriamo alcuni villaggi tribali, abitati da minoranze etniche come gli Akha e gli Yao Muser. Saliamo ancora attraversando **piantagioni di tè** e per raggiungere la sommità utilizziamo un "song-taew", il tipico mezzo di trasporto pubblico di questa regione. Pranziamo al ristorante nel corso dell'escursione. Raggiungiamo finalmente il nostro resort immerso nella foresta.

Qui abbiamo del tempo libero per rilassarci lontano dal brusio della città o per prendere parte a una delle attività facoltative offerte dalla struttura. Nel pomeriggio partecipiamo anche a una **lezione di cucina thailandese** con aperitivo finale al calar del sole. La nostra cena è quindi proprio il frutto delle nostre abilità culinarie.

8 MAE SALONG • CHIANG MAI • PHUKET • KHAO LAK

Al mattino **chi lo desidera può partecipare**, con supplemento, a un **Tak-Bat**, un rituale buddista emblematico che simboleggia una bellissima tradizione in cui i credenti cercano di donare le offerte ai monaci e intrecciare legami karmici. In questo speciale caso i monaci si muovono a cavallo. Dopo la colazione rientriamo a **Chiang Rai**, dove salutiamo il nostro accompagnatore e partiamo quindi per Phuket con un volo via Bangkok. Il pranzo è libero. All'arrivo veniamo accolti dal rappresentante locale che ci accompagna alla vicina **Khao Lak**, dove è previsto il soggiorno per i giorni seguenti. Ceniamo in hotel.

9-11 KHAO LAK

**Hat Khao Lak** è diventata una delle spiagge più apprezzate da chi preferisce evitare l'affollamento delle grandi aree turistiche privilegiando i servizi di qualità. Qui troviamo lunghe distese di sabbia contornate da dolci colline verdeggianti. È anche un punto molto comodo per partire alla scoperta delle Andamane. Si possono raggiungere in poco tempo i parchi nazionali marini delle isole Similan e Surin, o i bellissimi parchi dell'interno. Durante le nostre tre giornate a disposizione, ci vengono proposte diverse **attività facoltative** più adatte al periodo del nostro soggiorno. La cena è sempre inclusa.

12 PHUKET • ITALIA

Il nostro viaggio in Thailandia è giunto al termine. In base all'orario del volo, veniamo accompagnati all'aeroporto in tempo utile per salire a bordo del volo di ritorno che ci riporta in Italia.



*In questa pagina, dall'alto: Wat Rong Khun a Chiang Rai; lavorazione dei famosi ombrelli di Bo-San Village.*

**GITAN VIAGGI**  
QUANDO È UN PIACERE  
*Viaggiare*

Tel. 0461383111  
WhatsApp 0461383111  
info@gitanviaggi.it  
www.gitanviaggi.it

Trento - Viale Bolognini 2



SERVIZI INCLUSI

- In aggiunta ai servizi inclusi (pag.22) avrai anche:
- Assistente in aeroporto a Milano Malpensa, Roma Fiumicino e Venezia Marco Polo
  - Volo a/r e voli interni, franchigia bagagli inclusa
  - Tasse aeroportuali
  - Trasferimenti aeroporto/hotel e viceversa
  - Volo domestico Bangkok/Chiang Rai
  - Accompagnatore dall'Italia per gruppi di minimo 15 persone fino al giorno 8
  - Assistenza di un rappresentante Boscolo durante il soggiorno a Khao Lak
  - Accompagnatore-guida parlante italiano fino al giorno 9
  - 5 pranzi e 8 cene
  - Tutti gli ingressi previsti da programma



*In questa pagina, dall'alto: Tempio Blu a Chiang Rai; Parco Nazionale dell'isola Similan; spiaggia di Khao Lak.*

LE ESCURSIONI FACOLTATIVE

- Bangkok:** passeggiata guidata orientativa con tea-time.  
**Mae Salong:** cerimonia Tak Bat.