

DALL'ANIMA DELLA THAILANDIA ALLE ACQUE SMERALDO DI PHUKET

LA BELLEZZA DELLA THAILANDIA, IL MARE CRISTALLINO DI
PHUKET, PER UN VIAGGIO INDIMENTICABILE

ESCLUSIVA GITAN

VIAGGIO CON ACCOMPAGNATORE DA TRENTO

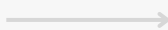


Scopri la Thailandia, la sua storia, le sue meraviglie che ne raccontano l'essenza e goditi la bellezza del mare di Phuket

PARTENZA 2026

dal 20 gennaio al 4 febbraio 2026 - 16 giorni

**QUOTA PER
PERSONA**
a partire da
€ 4.450



PRENOTA ENTRO
IL 20 OTTOBRE 2025
E RISPARMI €150

ITINERARIO DI VIAGGIO

1° GIORNO: MILANO/BANGKOK

Ritrovo dei nostri Viaggiatori con l'accompagnatrice e trasferimento in pullman all'aeroporto di Milano Malpensa. Partenza con volo di linea Emirates per Bangkok, cambio aeromobile a Dubai. Pernottamento e pasti a bordo.

2° GIORNO: BANGKOK

cena

Arrivo in mattinata e dopo il ritiro dei bagagli, incontro con la guida e trasferimento in hotel. Nel pomeriggio partenza dall'hotel per il molo sul fiume Chao Phraya. Imbarco su di una tipica motolancia (long tail boat) per un'interessante navigazione sul fiume e sui canali collegati dove si potrà osservare la vita della popolazione di Bangkok con le loro caratteristiche case costruite su palafitte lontano dai grattacieli e dal centro della città. Prima di rientrare in hotel si visiterà il famoso Wat Arun, il Tempio dell'Aurora, alto 86 metri e costruito in stile Khmer sulla riva del fiume Chao Phraya. Cena a pernottamento.

3° GIORNO: BANGKOK

prima colazione, pranzo, cena

Prima colazione. In mattinata partenza per Damnersaduak, nella provincia di Ratchaburi, uno dei più vivaci e colorati mercati galleggianti dell'intera Asia. Qui si potranno ammirare centinaia di sampan carichi di frutta, verdura e altri prodotti, portati dai villaggi vicini. Si prosegue per la visita dell'incredibile e celebre mercato sulla ferrovia (dove i treni passando fanno sollevare e spostare le bancarelle). Pranzo. Rientro a Bangkok e visita del Palazzo Reale, sfavillante di ori e di marmi preziosi, fu costruito nel 1782 seguendo motivi architettonici europei ma integrando perfettamente elementi decorativi tipici thai. Visita del Wat Phra Keo (tempio del Buddha di Smeraldo). Si prosegue per un giro panoramico di Chinatown, una vivace area famosa per i suoi mercati affollati, negozi di erbe medicinali, templi cinesi e ristoranti. Cena e pernottamento.

4° GIORNO: BANGKOK/CHIANG RAI

prima colazione, pranzo, cena

Prima colazione. Trasferimento in aeroporto e partenza con volo per Chiang Rai. Arrivo e visita dell'incredibile Casa Nera (Ban Dam), una straordinaria residenza di un'artista thailandese trasformata in un museo di arte contemporanea. Partenza per il famoso Triangolo d'Oro, con sosta ad un villaggio dove conoscere alcune etnie delle montagne tra cui le celebri donne giraffa (etnia Padaung). Pranzo. Si giunge quindi nel luogo geografico d'incontro dei tre paesi, Birmania, Laos e Thailandia, noto come Triangolo d'oro e famigerato per essere la regione delle coltivazioni dell'oppio: breve giro su moto lance sul del fiume Mekong (che segna il confine tra Thailandia e Laos). Dopo una sosta per la visita dell'interessantissimo Museo dell'Oppio rientro a Chiang Rai. Cena e pernottamento.

5° GIORNO: CHIANG RAI/CHIANG MAI **prima colazione, pranzo, cena**

Prima colazione. In mattinata visita di due bellissimi templi costruiti recentemente: il Wat Rong Seur, meglio noto come il Tempio Blu, ed il più celebre Wat Rong Khun, noto come il Tempio Bianco. Partenza per Chang Mai e pranzo. Nel pomeriggio, visita del Chedi Luang e Phra Sing. Verso il tramonto, salita al Wat Prathat Doi Suthep per godere dell'atmosfera che aleggia sul tempio e con possibilità di ascoltare i canti serali dei monaci buddhisti. Cena e pernottamento.

6° GIORNO: CHIANG MAI/SUKOTHAI **prima colazione, pranzo, cena**

Prima colazione. In mattinata partenza per raggiungere un campo di salvaguardia e cura degli elefanti: all'arrivo, dopo una spiegazione della vita degli animali all'interno del santuario, si incontreranno questi magnifici pachidermi, con la possibilità di osservarli da vicino anche mentre fanno il bagno nel fiume ed interagire fornendo loro il cibo.; in loco viene anche fornita una pratica uniforme per meglio interagire con gli elefanti. Pranzo. Si prosegue in direzione sud per raggiungere Sukhothai con sosta presso il Mercato Thung Kwiang. Arrivo a Sukhothai e sistemazione in hotel. Cena e pernottamento.

7° GIORNO: SUKOTHAI/AYUTHAYA **prima colazione, pranzo, cena**

Prima colazione. In mattinata visita del Parco archeologico di Sukhothai, prima capitale del regno del Siam nel XIII secolo e oggi World Heritage dell'UNESCO: soste ad alcuni templi quali il Wat Srisawai, Wat Maha Dhat, Wat Sra Sri. Pranzo in ristorante tipico. Partenza per la visita del parco archeologico di Kamphaengphet, antica città che occupava una posizione strategica a difesa della valle del Menam, conobbe il suo momento di massimo splendore sotto il regno di Li Thai "il Pio" che, verso la metà del XIV secolo la arricchì di stupendi monumenti dove lo stile di Sukhothai si apriva alle influenze birmane anticipando così la nascita del raffinato stile di Lanna. All'interno del complesso, visiteremo il Wat Phra Si Iriyabot, caratteristico per la sua architettura stile tipico Sukhothai e le quattro statue del Buddha in differenti posizioni; il Wat Chang Rob, un grande tempio situato sulla collina e circondato da statue di elefanti, le cui pareti interne sono adornate con altorilievi raffiguranti danzatrici e demoni della tradizione buddhista. Arrivo ad Ayuthaya e sistemazione in hotel. Cena e pernottamento.

8° GIORNO: AYUTHAYA/HUA HIN **prima colazione, pranzo, cena**

Prima colazione. In mattinata visita dell'antica capitale del Siam fondata nel 1350. Sosta ai templi più importanti del parco storico che ne fanno uno dei più ricchi parchi archeologici di tutta l'Asia (Wat Mahathat, Wat Phrasisanphet, Wat Mongkolbophit). Pranzo. Nel pomeriggio trasferimento per Hua Hin, celebre località balneare. Arrivo e sistemazione in hotel. Cena e pernottamento.

9° GIORNO: HUA HIN/CHUMPON

prima colazione, pranzo, cena

Prima colazione. Partenza per Chumphon. Visita lungo il tragitto del Parco Nazionale di Sam Roi Yod. Arrivo ed imbarco a Klong Khao Daeng per una navigazione su un canale, fiancheggiato da una varietà di vegetazione e da imponenti picchi rocciosi, la navigazione proseguirà attraverso un villaggio di pescatori. Pranzo. Arrivo a Chumpon e sistemazione in hotel. Cena e pernottamento.

10° GIORNO: CHUMPON/KHAO SOK

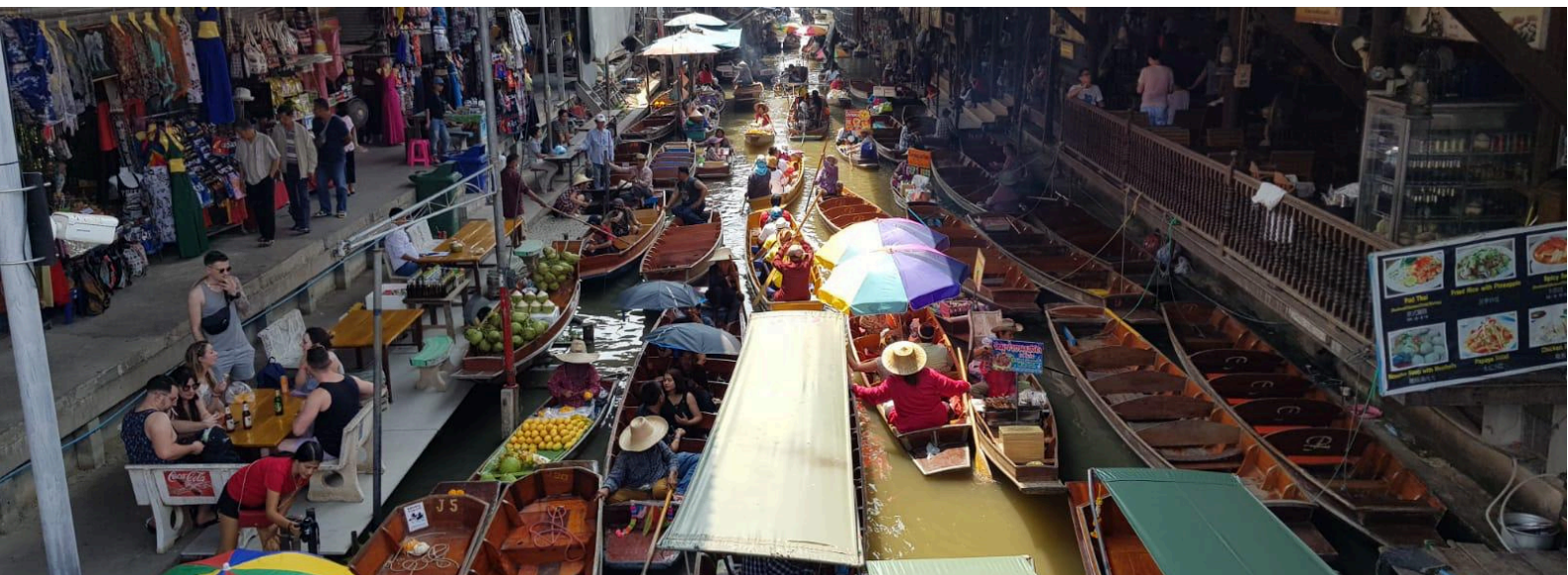
prima colazione, pranzo, cena

Prima colazione. Al mattino presto partenza per la visita del Wat Phra Borommathat Chaya, tempio risalente all'XI secolo e simbolo della regione. Proseguimento per il distretto di Phunphin: si visiteranno alcuni villaggi a bordo di long tails boat attraversando i canali, le case ed i frutteti. Pranzo. Nel pomeriggio visita al Monkey Training College, un centro di addestramento delle scimmie per la raccolta delle noci di cocco. Arrivo al Parco di Khao Sok. Cena e pernottamento.

11° GIORNO: KHAO SOK/PHUKET

prima colazione, pranzo, cena

Prima colazione. Partenza per la visita di Khao Sok. Passeremo quindi la giornata in uno dei paradisi naturali più belli della Thailandia e dell'Asia, comprendente quell'area definita come la "Guilin della Thailandia" per i suoi giganteschi faraglioni che si innalzano verso il cielo a ricordare le montagne della famosa località cinese. Migliaia di anni fa questa rotta era un importante via commerciale tra l'India e la Cina. Khao Sok fa parte della più grande area di foresta pluviale presente nel sud della Thailandia, un viaggio nella natura pura con paesaggi spettacolari. La giornata si svolgerà con una emozionante crociera a bordo di una long tail, navigando tra i suggestivi faraglioni e le montagne ricoperte di foresta vergine. Pranzo. Nel pomeriggio trasferimento Phuket e sistemazione in hotel. Cena e pernottamento



DALL'11° AL 14° GIORNO: PHUKET

mezza pensione

Soggiorno mare con trattamento di mezza pensione.
Sistemazione prevista: Beyond Resort Kata.

Beyond Resort Kata è un moderno resort 4 stelle con ottima posizione fronte mare, camere confortevoli, e un buon equilibrio tra qualità e prezzo.

Perfetto per chi vuole relax, comodità e vivacità beach-side, con un tocco orientale autentico.

 Posizione e atmosfera

- Direttamente su Kata Beach, con accesso immediato alla sabbia e vista mozzafiato sull'Andaman
- Situato nel cuore della zona turistica di Kata, a pochi minuti a piedi da ristoranti, bar e negozi

15° GIORNO: PHUKET/DUBAI

prima colazione

Prima colazione. Nel pomeriggio trasferimento in aeroporto e volo per Dubai.
Pernottamento e pasti a bordo.

16° GIORNO: DUBAI/MILANO

Partenza da Dubai e arrivo a Milano Malpensa nel primo pomeriggio. Trasferimento ai luoghi di origine.



HOTEL (O SIMILARI)

Bangkok - Ramada Plaza Menam Riverside
Chiang Rai - The Riverie By Katathani
Chiang Mai - Dusit Princess Chiang Mai
Sukhothai - Treasure Resort & Spa
Ayutthaya - Classic Kameo Ayutthaya
Hua Hin - Mida De Sea Hua Hin
Chumpon - Nouveau Chumphon Beach Resort
Khao Sok - The Cliff & River Jungle Resort
Phuket - Beyond Resort Kata

QUOTE valutate sul cambio al 30 giugno 2025

1 THB = 0,0273

Baht thailandese

Aggiornamento delle quote fino a 21 giorni prima della partenza.

GITANgaranzia

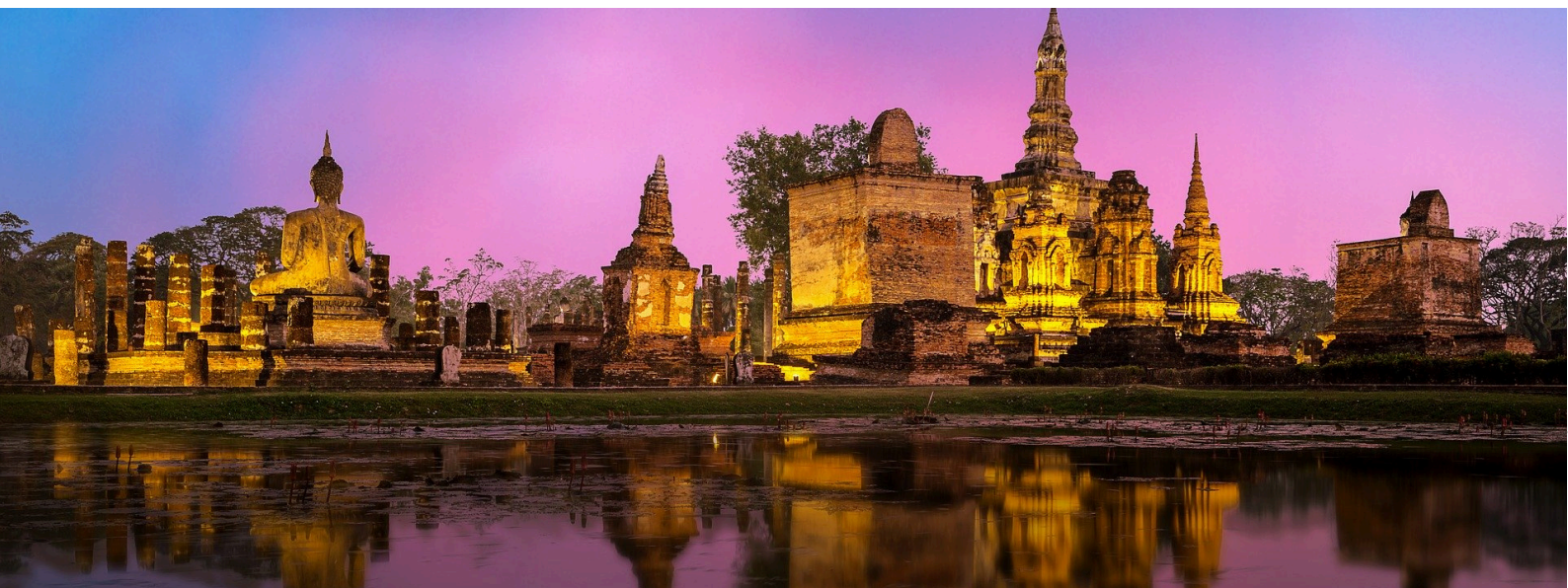
facoltativa contro le penalità di annullamento € 180

SUPPLEMENTI PER PERSONA

singola € 900

LA QUOTA COMPRENDE

- trasferimento in aeroporto e ritorno con ns assistenza e partenza da Trento o incontro in aeroporto; soste per carico lungo il percorso;
- voli di linea Emirates; tasse aeroportuali (da riconfermare 21 giorni prima); bagaglio a mano e in stiva 23kg;
- trasferimenti in loco aeroporto/hotel e viceversa;
- tour e trasferimenti in pullman GT come da programma;
- sistemazione in hotel 4*/5*;
- trattamento come da programma: pensione completa durante il tour e mezza pensione durante il soggiorno a Phuket
- guida in loco parlante italiano come da programma;
- ingressi durante le visite
- audioguide-auricolari;
- assicurazione assistenza 24h ;
- nostra assistenza 24 h; omaggio Gitan: zaino e guida turistica.



LA QUOTA NON COMPRENDE

- bevande, mance, extra in genere
- quanto non specificato nella voce “La quota comprende”

INFORMAZIONI

Minimo 15, massimo 20/22 Viaggiatori

DOCUMENTI

Passaporto con una validità non inferiore ai 6 mesi dalla data di ingresso in Thailandia.
Sarà richiesta una copia del documento alla prenotazione

CONDIZIONI DI VIAGGIO

Sul sito www.gitanviaggi.it o in Agenzia

PAGAMENTI

- acconto di € 800.
- Saldo 30 giorni prima della partenza (comunicazione alla scadenza con messaggio automatico)



NOTE

Spese apertura pratica € 25.

CONSIGLI per la tua prenotazione: attenzione al PRENOTA PRIMA 😊

La quota indicata è GARANTITA per le prenotazioni effettuate entro il 20 ottobre 2025.
Data entro la quale dobbiamo comunicare la conferma alla compagnia aerea. Oltre questa data potrebbe variare soprattutto se dobbiamo fare richiesta di ulteriori posti. Vi consigliamo di prenotare il vostro viaggio prima possibile! Eventuali aumenti del biglietto aereo saranno comunicati alla prenotazione.

- il programma potrebbe subire modifiche, specialmente nell'organizzazione degli spostamenti e degli ingressi
- il nostro servizio GITANtaxi da Casa ha posti contingentati. Se interessati prenotate al più presto
- programma redatto il 18 luglio 2025. Attenzione potrebbe subire modifiche, richiedi il programma aggiornato al suo Consulente di Viaggio.

