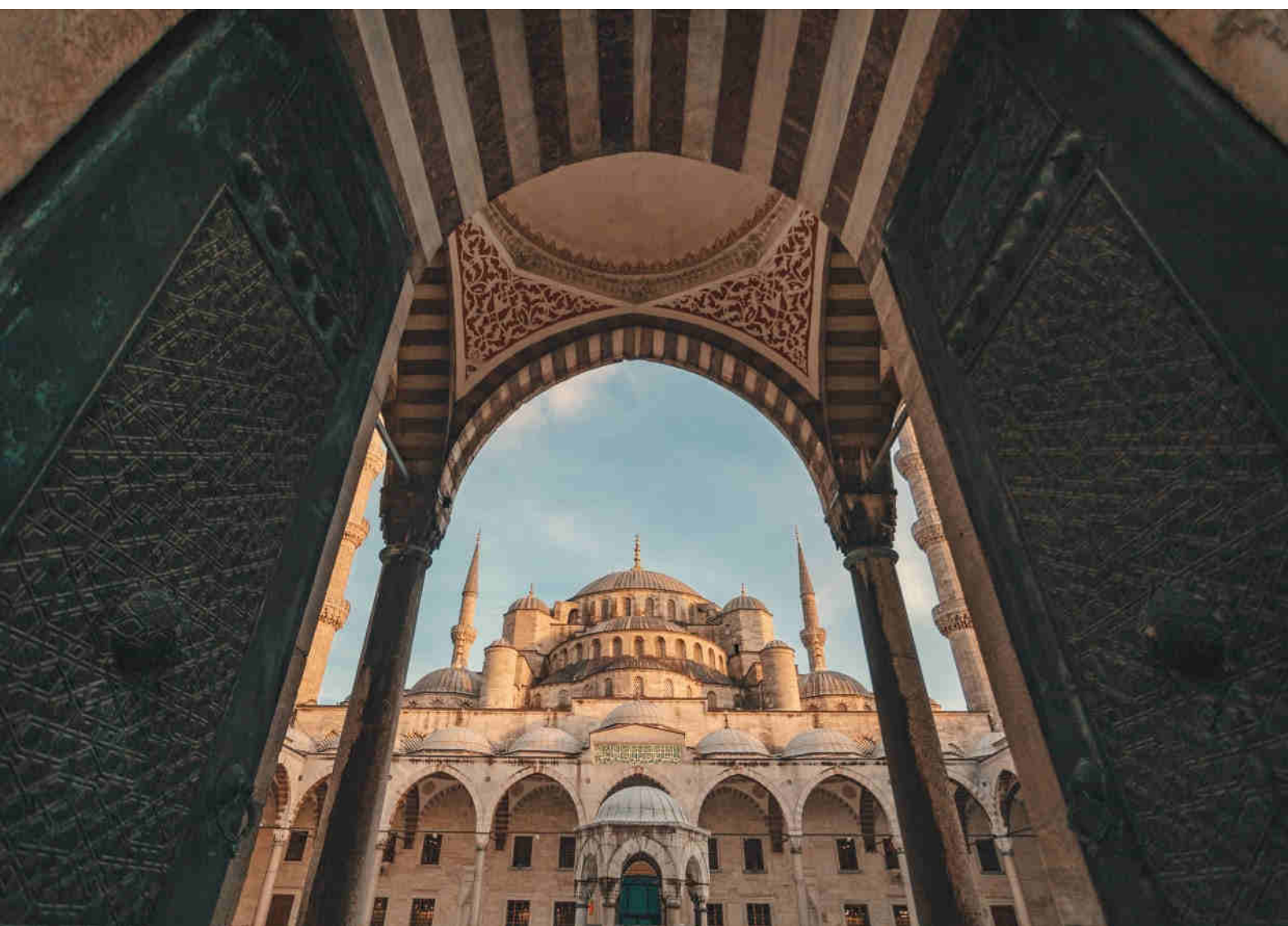


SPLENDIDA ISTANBUL

VIAGGIO DI 5 GIORNI E 4 NOTTI,
DISPONIBILE CON PARTENZE IN: AEREO



5 giorni di full immersion nella magica atmosfera di Istanbul, con la sua cultura e il suo spirito cosmopolita tutto da scoprire.

I servizi inclusi in questo viaggio

- Assistente per le partenze dagli aeroporti di Milano Malpensa e Roma Fiumicino
- Volo a/r con franchigia bagagli inclusa
- Tasse aeroportuali
- Trasferimenti aeroporto / hotel e viceversa
- Viaggio in bus GT a uso esclusivo dei clienti Boscolo
- Guida-accompagnatore locale parlante italiano per tutto il tour
- 4 pernottamenti e prime colazioni
- 2 pranzi e 4 cene
- Radioguide WIFI personali per tutto il viaggio
- L'esclusivo Kit viaggio Boscolo
- Assicurazione medica, bagaglio e rischi pandemici
- Linea di assistenza telefonica "No Problem", a disposizione 24 ore su 24, 7 giorni su 7



MAPPA

La città dei desideri del mondo.

Un viaggio a Istanbul per conoscere questa magnifica città, partendo dalle sue icone più note, come la Moschea Blu, la Cisterna Basilica, il palazzo Topkapi, la Torre di Galata e il vivace Gran Bazar, ma con anche la possibilità di fare esperienze uniche come la visita al Mercato delle Spezie, e di ammirare la città dalle acque del Bosforo.



✚ TAPPA IN PROGRAMMA CON EVENTUALE VISITA FACOLTATIVA

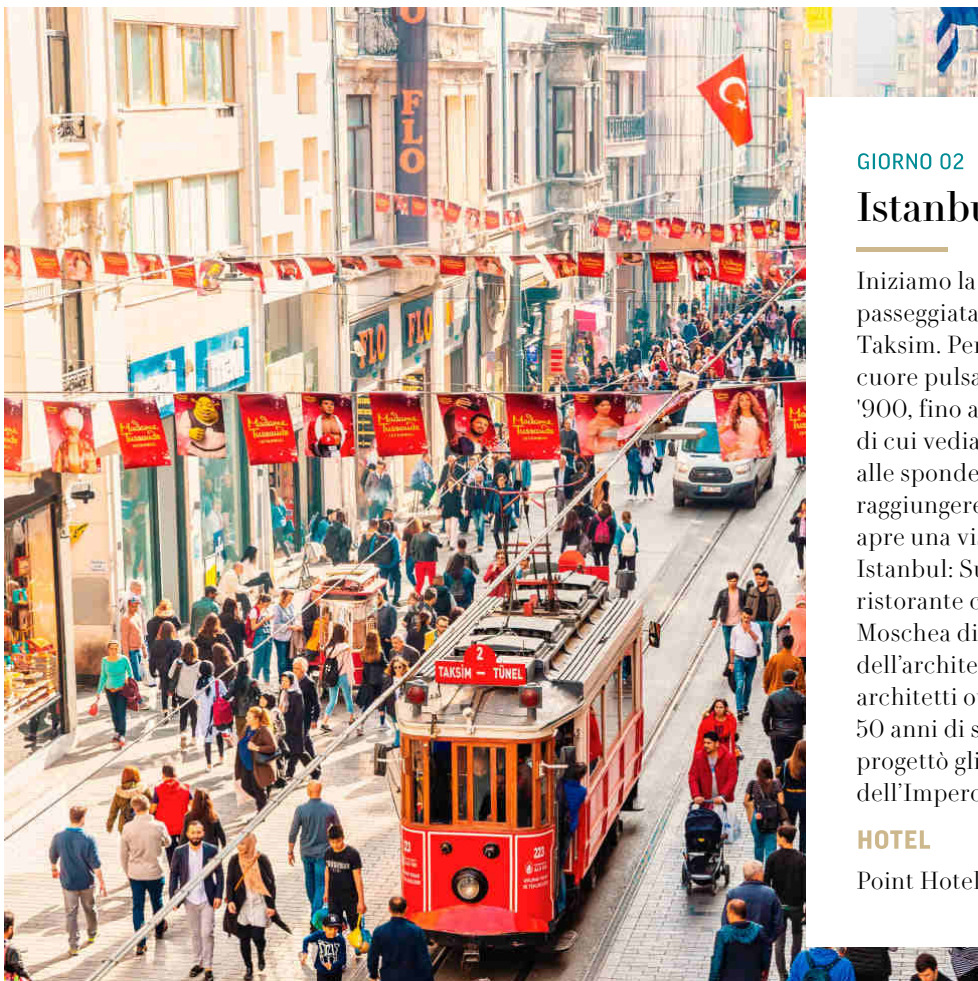
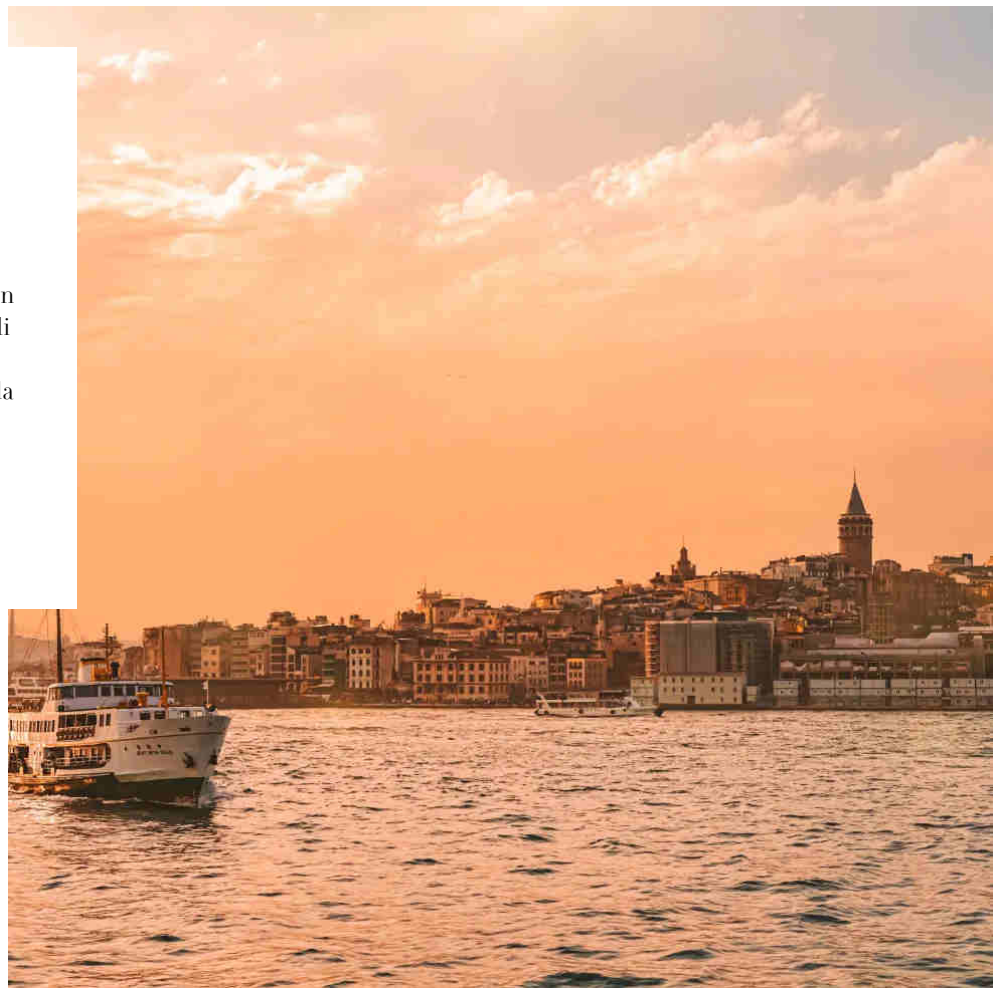
GIORNO 01

Partenza - Istanbul

Il nostro viaggio in Turchia ha inizio. Atterriamo all'aeroporto di Istanbul e veniamo accompagnati al nostro hotel con trasferimento privato. In base all'orario di arrivo potremmo disporre di eventuale tempo libero per un primo contatto con la città. Incontriamo l'accompagnatore e il resto del gruppo prima della cena.

HOTEL

Point Hotel Taksim (o similare)



GIORNO 02

Istanbul

Iniziamo la visita di Istanbul con una passeggiata guidata della zona di Piazza Taksim. Percorriamo Istiklal Caddesi, il cuore pulsante della Istanbul di inizio '900, fino a raggiungere la Torre di Galata, di cui vediamo gli esterni. Scendiamo fino alle sponde del Corno d'Oro per raggiungere il Ponte di Galata, da dove si apre una vista sul quartiere antico di Istanbul: Sultanahmet. Dopo il pranzo al ristorante con il bus raggiungiamo la Moschea di Solimano, capolavoro assoluto dell'architetto Sinan, il più celebre tra gli architetti ottomani, che nel corso dei suoi 50 anni di servizio alla corte dei sultani progettò gli edifici più importanti dell'Impero. Ceniamo in hotel.

HOTEL

Point Hotel Taksim (o similare)

GIORNO 03

Istanbul

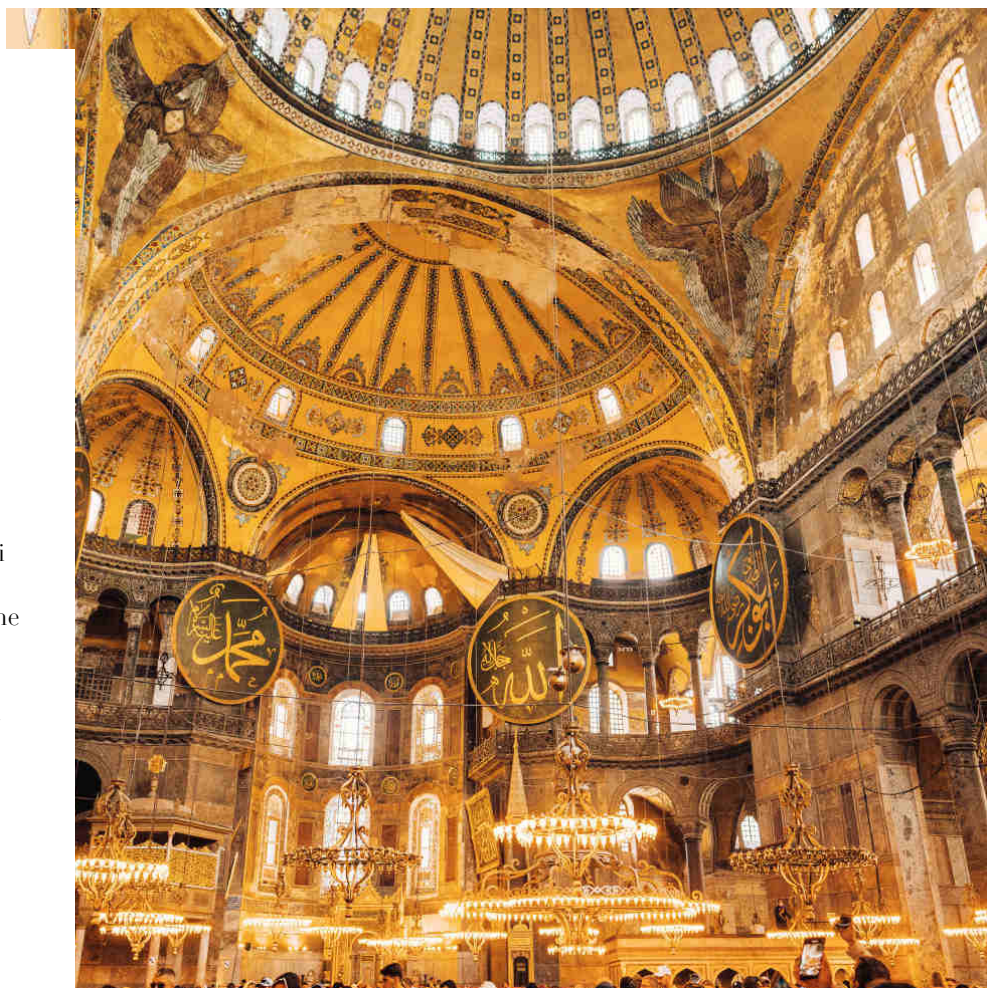
Iniziamo la giornata nel quartiere di Sultanahmet, per visitare i resti dell'Ippodromo, la Moschea Blu e la Moschea di Santa Sofia, capolavoro dell'architettura bizantina. A fine mattinata abbiamo del tempo a disposizione a Sultanahmet e per chi lo desidera è disponibile una visita facoltativa alla celebre Basilica Cisterna. Dopo il pranzo proseguiamo al Palazzo Topkapi, costituito da una serie di diversi padiglioni immersi in un sontuoso giardino. Visitiamo i padiglioni e la sezione dell'harem. Per chiudere la giornata visitiamo la piccola chiesa bizantina di Sant'Irene, che risale al V secolo. Dopo la cena facciamo una breve passeggiata notturna alla scoperta della città illuminata.

HOTEL

Point Hotel Taksim (o simile)

ESCURSIONI FACOLTATIVE

Visita alla Basilica Cisterna di Istanbul



GIORNO 04

Istanbul

Al mattino visitiamo il Gran Bazar, il mercato coperto più grande e antico della città, che ospita più di 3600 negozi e laboratori artigianali. Durante la visita abbiamo modo anche di degustare il celebre caffè turco. Abbiamo poi del tempo a disposizione o, in alternativa, possiamo partecipare a una minicrociera facoltativa sul Bosforo seguita da un pranzo al ristorante. Nel pomeriggio raggiungiamo in pullman il quartiere di Fener e Balat, patrimonio storico posto sotto tutela dell'Unesco. Passeggiamo per le stradine dove si affacciano le tradizionali case di legno e i caffè locali, fino ad arrivare al mercatino di Balat. Ceniamo in hotel.

HOTEL

Point Hotel Taksim (o simile)

ESCURSIONI FACOLTATIVE

Minicrociera sul Bosforo con pranzo in ristorante

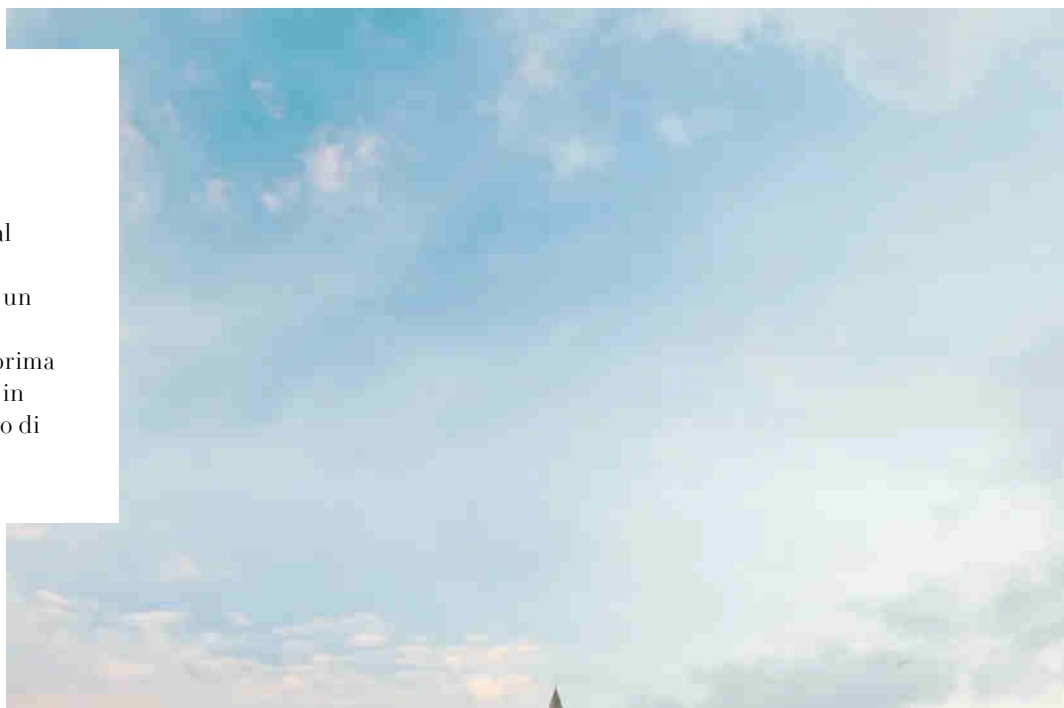


BOSCOLO

GIORNO 05

Istanbul - Rientro

Il nostro viaggio in Turchia è giunto al termine. In base all'orario del volo di ritorno, possiamo disporre ancora di un po' di tempo libero da dedicare allo shopping o alle visite in autonomia, prima di venire accompagnati all'aeroporto in tempo utile per salire a bordo del volo di rientro in Italia.

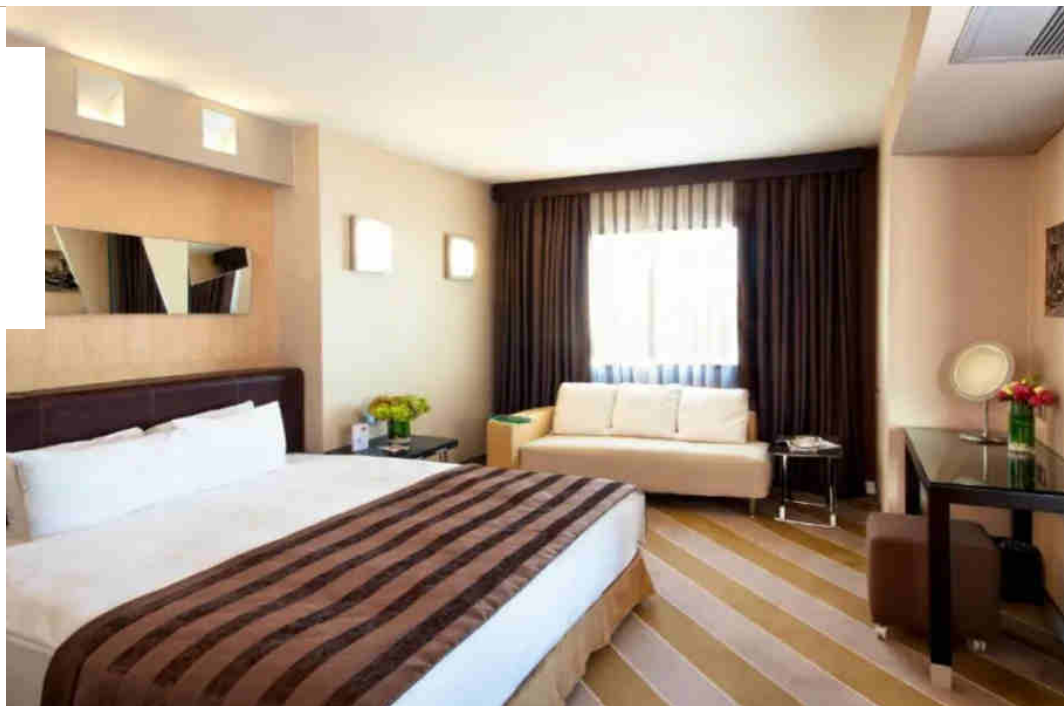


BOSCOLO

HOTEL 4 STELLE

Point Hotel Taksim

Struttura, o similare, prevista per i giorni 01, 02 e 03 e 04



BOSCOLO

Note di viaggio

Accessibilità

Questo viaggio non è adatto a persone con difficoltà di deambulazione o con disabilità motorie gravi, a causa dell'inaccessibilità di alcuni siti.

Forfait obbligatorio

All'inizio del viaggio l'accompagnatore raccoglierà il forfait obbligatorio che ammonta a circa Euro 80 per persona. Tale importo, che dovrà essere saldato in contanti, include le mance per chi presta servizio durante il tour e gli ingressi ai musei e monumenti. La Turchia sta vivendo un periodo riorganizzazione del sistema dei beni culturali del paese. Il piano delle visite dei maggiori siti del paese si sta ammodernando ed il processo non è ancora concluso. Come risultato diretto, dovuto anche all'elevata inflazione che colpisce il paese, si stanno riscontrando aumenti importanti. L'importo del forfait obbligatorio, che nostro malgrado siamo costretti ad escludere dal pacchetto di base, potrebbe cambiare considerevolmente in corso di stagione. Gli ingressi vengono prenotati in anticipo da Boscolo per assicurare il regolare svolgimento dell'itinerario e pertanto non sarà possibile applicare eventuali agevolazioni per specifiche categorie aventi diritto.

Guida locale itinerante

Una guida locale parlante italiano accompagna il gruppo per tutto il viaggio. In caso di partenza combinata con altri tour, la guida locale potrebbe variare negli ultimi due giorni di viaggio.

Numero partecipanti

La partenza di tutti i nostri viaggi guidati, anche quelli garantiti, viene confermata quando ci sono almeno 10 persone prenotate. Limitiamo il numero massimo di partecipanti a circa 30/35 persone, a seconda della capacità del bus del tour e della composizione del gruppo.

Ordine visite

Considerata la grande affluenza di turisti, l'ordine delle visite in loco potrebbe subire delle modifiche. Anche in caso di cambio dell'ordine, i contenuti rimangono gli

stessi e tutte le visite previste da programma vengono comunque effettuate. Il Grand Bazar è chiuso di domenica. Per qualche data potrebbe capitare di avere in programma la visita proprio la domenica, in tal caso i nostri accompagnatori locali adegueranno l'ordine delle visite in modo da avere la possibilità di visitare tutto.

Pernottamenti in camera tripla

Ricordiamo che in molte strutture la camera tripla, anche se prevista, prevede la sistemazione in una camera doppia standard con un lettino o una brandina aggiunti, con conseguente riduzione del comfort.



Tel. 0461 383111
WhatsApp 0461 383111

info@gitanviaggi.it
lunedì/venerdì
09.00/13.00 - 14.00/18.00

