

I VIAGGI DI BOSCOLO

GRECIA CLASSICA E ISOLE SARONICHE

VIAGGIO DI 8 GIORNI E 7 NOTTI,
DISPONIBILE CON PARTENZE IN: AEREO



8 giorni alla scoperta di perle autentiche della Grecia, visitando luoghi imperdibili come Atene, Epidauro, Micene, Olimpia, Delfi, le Meteore e le Isole Saroniche.

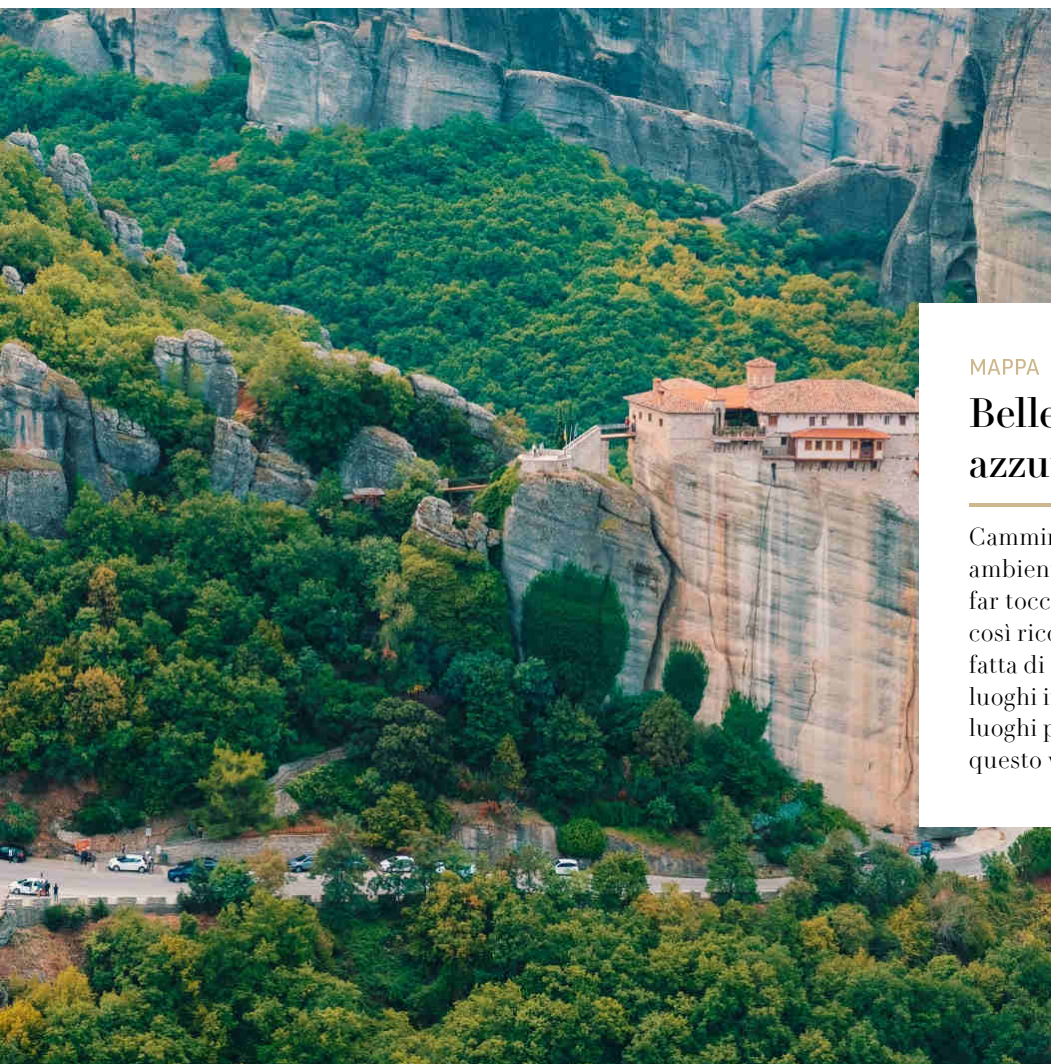
I servizi inclusi in questo viaggio

- Assistente per le partenze dagli aeroporti di Milano Malpensa e Roma Fiumicino
- Volo a/r con franchigia bagagli inclusa
- Tasse aeroportuali
- Trasferimenti aeroporto / hotel e viceversa
- Viaggio in bus GT a uso esclusivo dei clienti Boscolo
- Guida locale parlante italiano per tutto il tour
- Assistenza in italiano da minimo 4 persone nella minicrociera
- Accompagnatore dall'Italia con minimo 25 partecipanti
- 7 pernottamenti e prime colazioni
- 4 pranzi e 6 cene
- Radioguide WIFI personali per tutto il viaggio
- L'esclusivo Kit viaggio Boscolo
- Assicurazione medica, bagaglio e rischi pandemici
- Linea di assistenza telefonica "No Problem", a disposizione 24 ore su 24, 7 giorni su 7

Le opzioni facoltative

Visita al Museo dell'Acropoli.

Ad Atene è possibile partecipare a un'escursione facoltativa al Museo dell'Acropoli, che custodisce una numerosa collezione di reperti provenienti dall'Acropoli.



MAPPA

Bellezze eterne e bagliori azzurri.

Camminare nei luoghi in cui sono ambientati i più famosi miti greci sembra far toccare con mano quella storia passata così ricca di fascino e misteri. Una terra fatta di storie che risuonano, ma anche di luoghi incantevoli come le isole Saroniche, luoghi pittoreschi tutti da scoprire con questo viaggio in Grecia.



📍 TAPPA IN PROGRAMMA CON EVENTUALE VISITA FACOLTATIVA

GIORNO 01

Partenza - Atene

Il nostro viaggio in Grecia ha inizio. Atterriamo ad Atene, e dall'aeroporto veniamo accompagnati con trasferimento privato al nostro hotel. In base all'orario di arrivo, potremmo avere dell'eventuale tempo libero per una prima visita autonoma della città. Prima della cena incontriamo l'accompagnatore e il resto del gruppo.

HOTEL

Wyndham Grand Athens (o similare)



GIORNO 02

Atene

Cominciamo la visita guidata di Atene dall'Acropoli, per ammirare i massimi capolavori dell'arte greca. Proseguiamo poi con un giro panoramico in bus per conoscere gli edifici principali della capitale e visitiamo con la guida il Museo Archeologico. Dopo il pranzo incluso il pomeriggio è libero, oppure è possibile partecipare a un'escursione facoltativa al Museo dell'Acropoli. La cena è libera.

HOTEL

Wyndham Grand Athens (o similare)

ESCURSIONI FACOLTATIVE

Visita al museo dell'Acropoli di Atene

GIORNO 03

Epidauro - Micene - Olimpia

Al mattino partiamo in direzione del Peloponneso, con una sosta al Canale di Corinto, e raggiungiamo poi Epidauro per la visita guidata del famoso teatro dall'acustica perfetta. Pranziamo a Micene e ci fermiamo a passeggiare in un agrumeto, dove assaggiamo una spremuta di arance fresche. In seguito visitiamo l'Acropoli, le Tombe Reali, le Mura Ciclopiche e l'esterno del Palazzo. Procediamo per Olimpia, sede dei Giochi olimpici a partire dal 776 a.C. Ceniamo in hotel.

HOTEL

Hotel Europa Olympia (o similare)



GIORNO 04

Olimpia - Itea

Il nostro viaggio in Grecia continua esplorando l'affascinante area archeologica di Olimpia, situata in una piana verdeggiante. Ammiriamo fra gli altri i resti dei templi di Zeus ed Era, le rovine dello Stadio Olimpico e l'antico laboratorio di Fidia. Dopo il pranzo libero raggiungiamo il villaggio portuale di Itea sul Golfo di Corinto. Ceniamo in hotel.

HOTEL

Hotel Nafsika Palace (o similare)

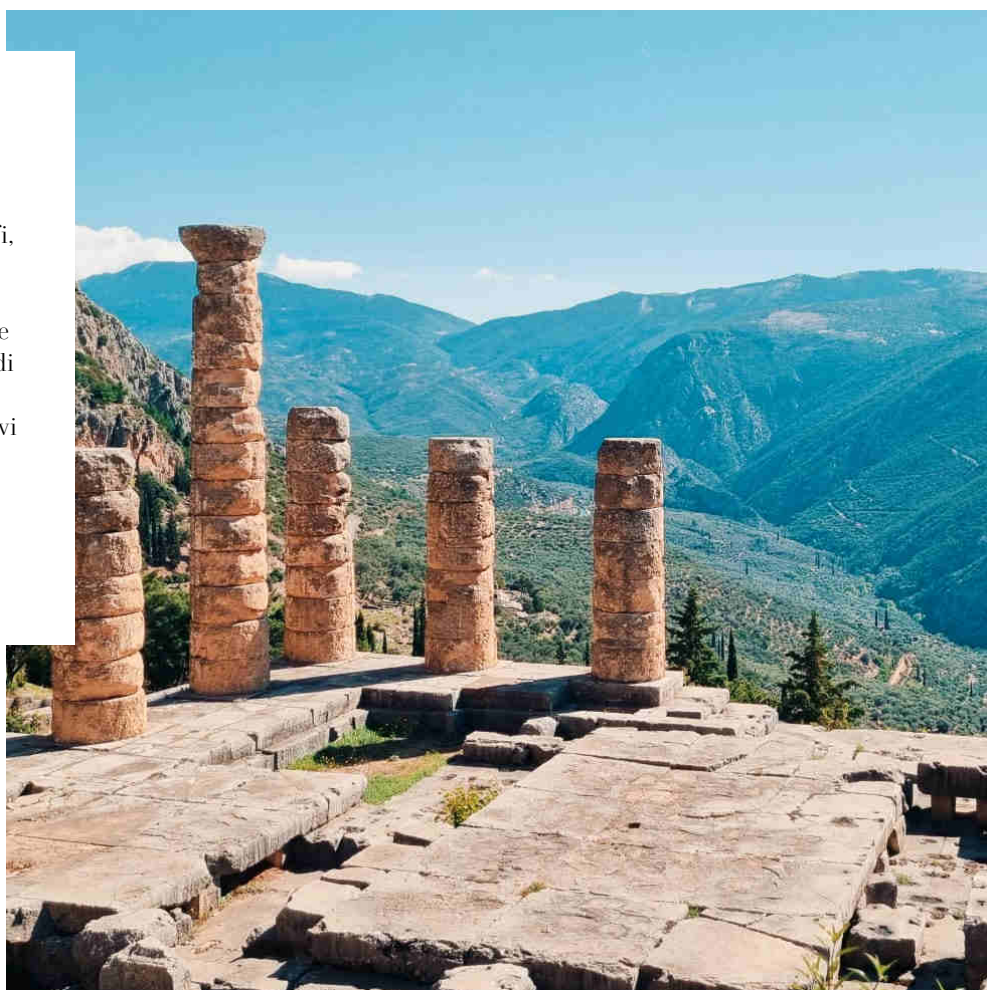
GIORNO 05

Itea - Delfi - Kalambaka

Raggiungiamo il sito archeologico di Delfi, uno dei più affascinanti della Grecia, immerso in un paesaggio unico, con il celebre santuario di Apollo e il museo che ospita una delle raccolte più importanti di arte greca. Dopo il pranzo proseguiamo lungo una stupenda vallata coltivata a olivi e coronata da alte montagne, arrivando a Kalambaka in tempo per la cena.

HOTEL

Divani Meteora Hotel (o similare)



GIORNO 06

Le Meteore - Atene

Visitiamo con la guida le Meteore, uno scenario unico al mondo con rocce alte 600 metri sormontate da monasteri, un tempo rifugio dei monaci ortodossi. Ne visitiamo due dei sei ancora attivi. Dopo il pranzo libero ripartiamo per Atene, attraversando la fertile pianura della Tessaglia. La cena è inclusa.

HOTEL

Wyndham Grand Athens (o similare)

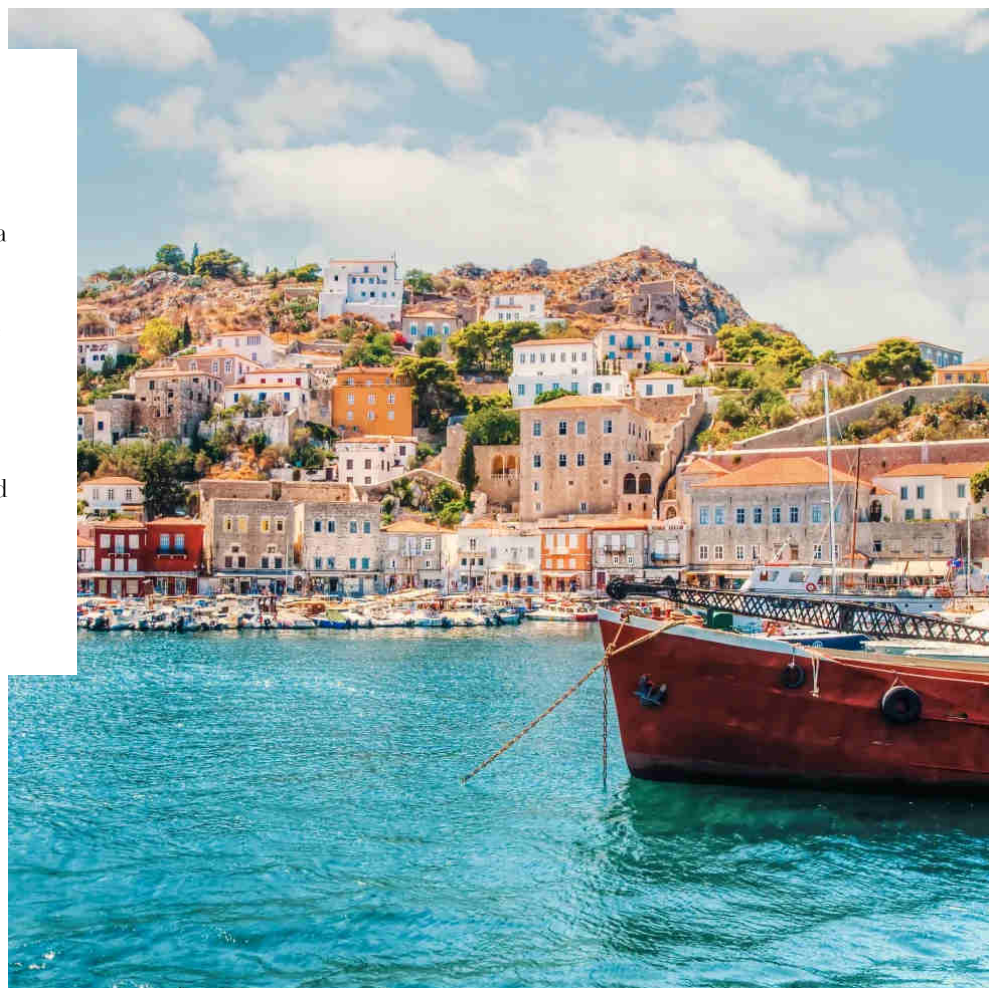
GIORNO 07

Isole Saroniche - Atene

Dedichiamo la giornata ad una suggestiva crociera alle Isole Saroniche, situate nel Golfo dell'Argolide, al largo di Atene e caratterizzate da pittoreschi porticcioli e piccoli paesi. Visitiamo le isole di Poros, Idra ed Egina, con del tempo libero a disposizione per visitare tutte e tre le isolette. Il pranzo è previsto in barca durante l'escursione. La cena è inclusa ad Atene.

HOTEL

Wyndham Grand Athens (o similare)



GIORNO 08

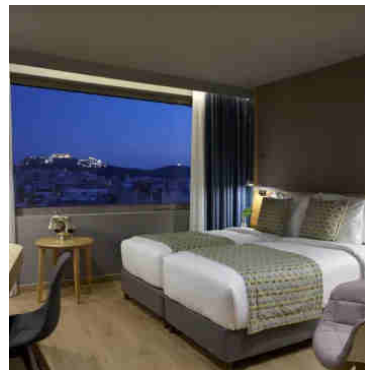
Atene - Rientro

Il nostro viaggio in Grecia è giunto al termine. In base all'orario del volo di ritorno, possiamo disporre ancora di un po' di tempo libero da dedicare allo shopping o alle visite in autonomia, prima di venire accompagnati all'aeroporto in tempo utile per salire a bordo del volo di rientro in Italia.

HOTEL 5 STELLE

Wyndham Grand Athens

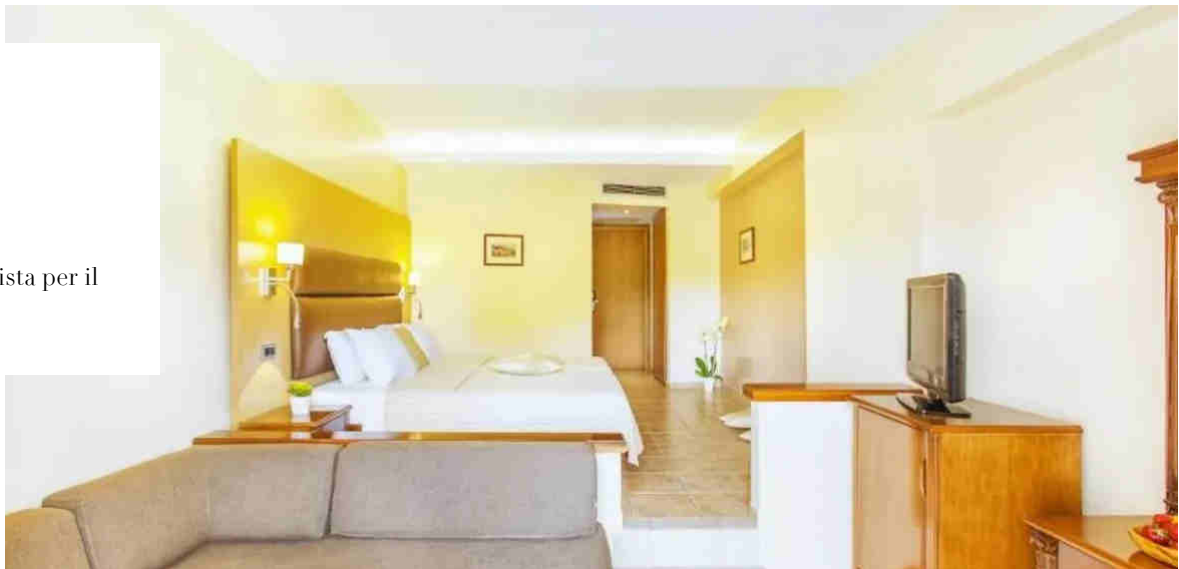
Struttura, o similare, prevista per i giorni 01, 02 e 06 e 07



HOTEL 4 STELLE

Hotel Europa Olympia

Struttura, o similare, prevista per il giorno 03

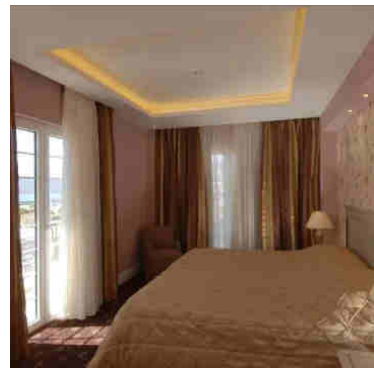
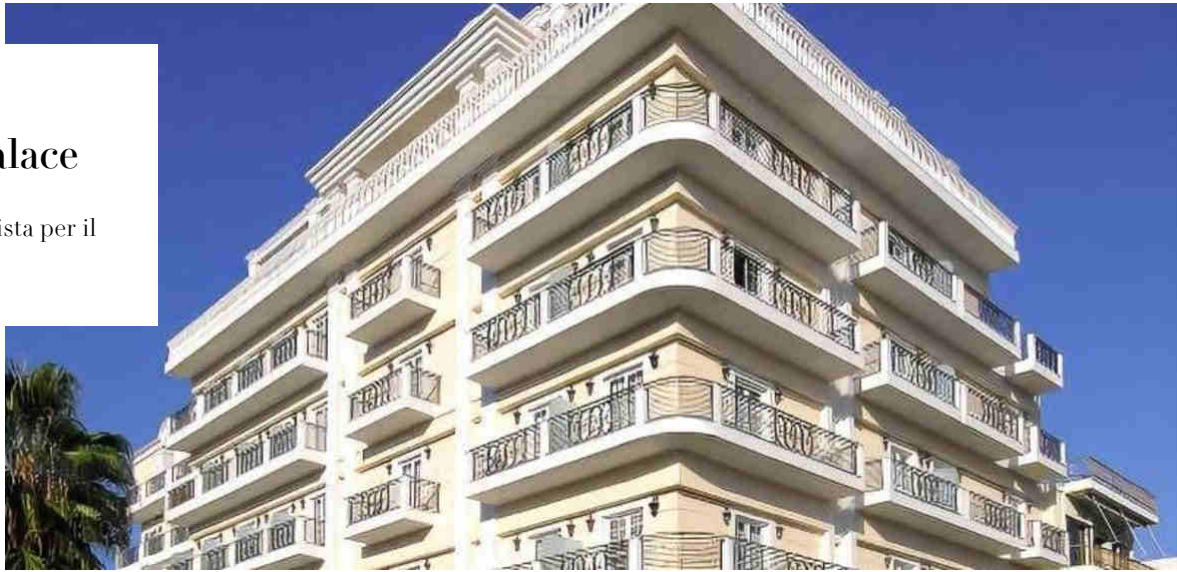


BOSCOLO

HOTEL 4 STELLE

Hotel Nafsika Palace

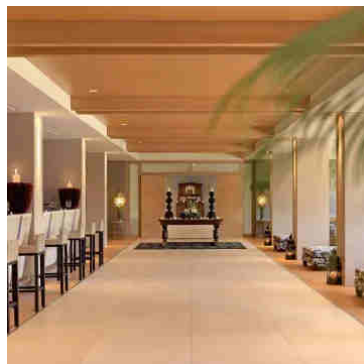
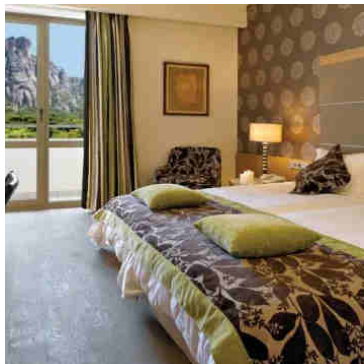
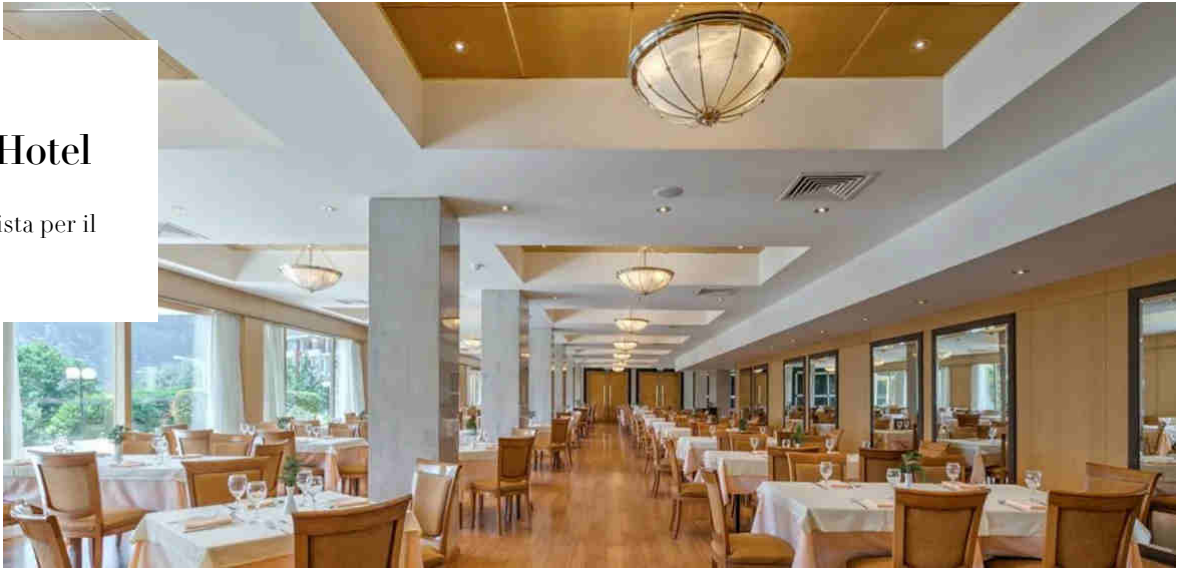
Struttura, o simile, prevista per il giorno 04



HOTEL 4 STELLE

Divani Meteora Hotel

Struttura, o simile, prevista per il giorno 05



Note di viaggio

Accessibilità

Questo viaggio non è adatto a persone con difficoltà di deambulazione o con disabilità motorie gravi, a causa dell'inaccessibilità di alcuni siti.

Forfait obbligatorio

All'inizio del viaggio l'accompagnatore raccoglierà il forfait obbligatorio che, secondo le normative vigenti, ammonta a €60 per persona fino al 31/03/2025 e a €150 dal 01/04/2025. Per la sola partenza del 29/03/2025 il forfait ammonta a €90. Tale importo include gli ingressi ai musei e monumenti e le tasse di soggiorno. Gli ingressi vengono prenotati in anticipo da Boscolo per assicurare il regolare svolgimento dell'itinerario e pertanto non sarà possibile applicare eventuali agevolazioni per specifiche categorie aventi diritto.

Numero partecipanti

La partenza di tutti i nostri viaggi guidati, anche quelli garantiti, viene confermata quando ci sono almeno 10 persone prenotate. Limitiamo il numero massimo di partecipanti a circa 30/35 persone, a seconda della capacità del bus del tour e della composizione del gruppo.

Abbigliamento Meteore

L'ingresso ai monasteri è consentito solo ai visitatori adeguatamente vestiti. Per tutti: non sono ammesse maglie/camicie scollate o senza maniche. Per le donne: sono richieste gonne al ginocchio (compreso) o più lunghe; non sono ammessi né pantaloni né pantaloncini. Per gli uomini: sono vietati i pantaloncini sopra il ginocchio. Consigliamo di portare un foulard in caso si abbiano le spalle scoperte e un pareo lungo fino ai piedi in caso si indossino indumenti non consentiti (all'ingresso non esistono più le sopraffogge che venivano date ai visitatori per coprirsi) onde evitare di dover rimanere fuori e perdere la visita.

Servizi condivisi con Grecia Classica

I servizi dal primo al sesto giorno sono condivisi con i clienti del tour "Grecia Classica". Per la giornata alle Isole Saroniche rimarranno solo i clienti che hanno acquistato

l'estensione, confermabile a partire da due partecipanti.

Inversione visite

In alcune date, corrispondenti a festività in Grecia, l'itinerario potrebbe venire invertito per garantire la visita a tutti i siti previsti da programma.



Tel. 0461 383111
WhatsApp 0461 383111

info@gitanviaggi.it
lunedì/venerdì
09.00/13.00-14.00/18.00

