

# ISCHIA E LE ISOLE DEL SOLE

VIAGGIO DI 8 GIORNI E 7 NOTTI,

DISPONIBILE CON PARTENZE IN: AEREO E PULLMAN



8 giorni per vivere tutto il relax dell'isola di Ischia, e al contempo poter visitare luoghi imperdibili come Procida, Capri e Napoli.

## I servizi inclusi in questo viaggio

---

- Assistente per le partenze dagli aeroporti di Milano Malpensa e Roma Fiumicino (solo per la formula volo)
- Volo a/r con franchigia bagagli inclusa. Tasse aeroportuali (solo per la formula volo)
- Trasferimenti aeroporto / hotel e viceversa (solo per la formula volo)
- Passaggi in traghetto come da programma
- Viaggio in bus Gran Turismo con posti preassegnati
- Accompagnatore per tutta la durata del viaggio
- Visite guidate di Procida, Ischia, Capri e Napoli
- 7 pernottamenti e prime colazioni
- 1 pranzo e 6 cene (acqua inclusa)
- Radioguide WIFI personali per tutto il viaggio
- L'esclusivo Kit viaggio Boscolo
- Assicurazione medica, bagaglio e rischi pandemici
- Linea di assistenza telefonica "No Problem", a disposizione 24 ore su 24, 7 giorni su 7

## Le opzioni facoltative

---

### **Escursione ai Giardini La Mortella.**

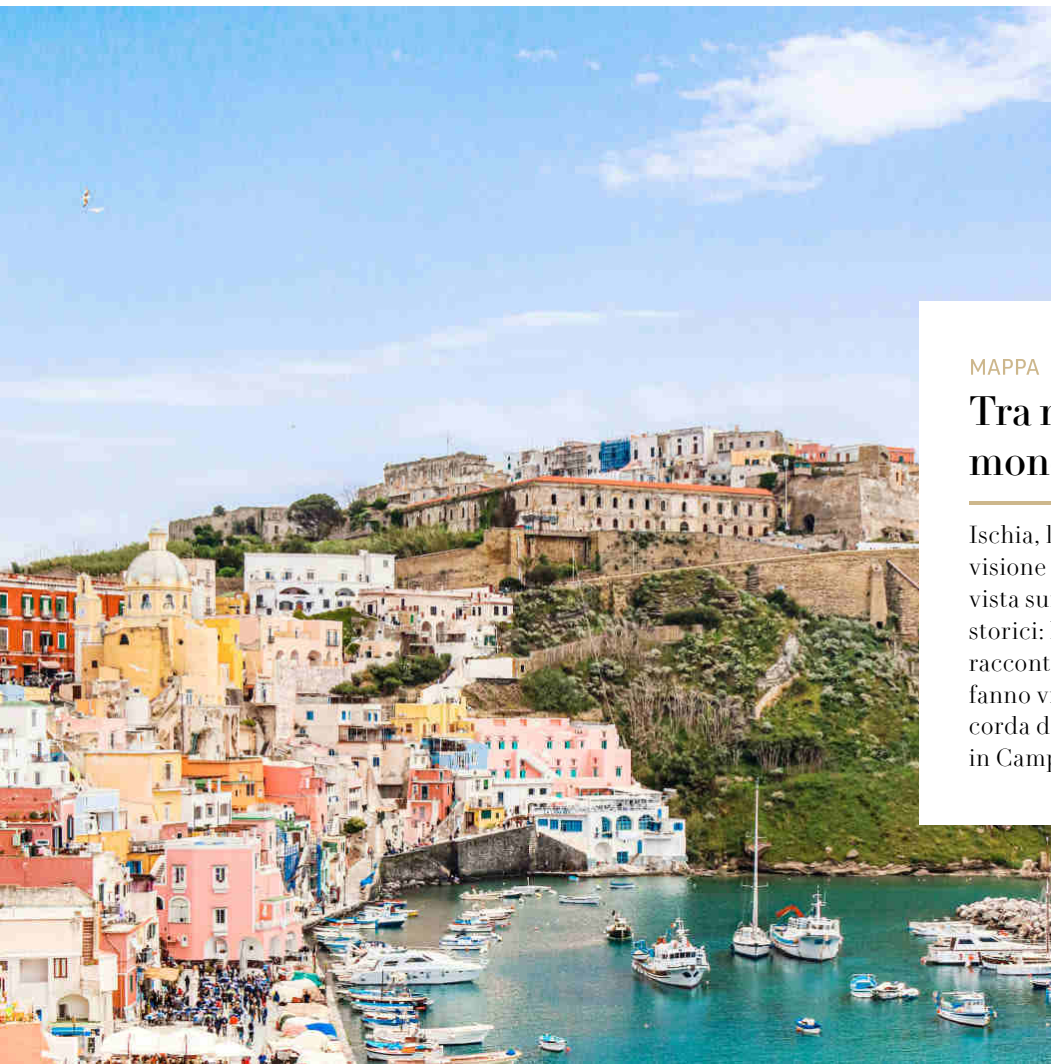
Il terzo giorno è disponibile un'escursione facoltativa ai Giardini La Mortella, uno splendido giardino mediterraneo subtropicale voluto da Susana Walton, moglie del compositore inglese William Walton.

### **Escursione in barca a Capri.**

A Capri è possibile partecipare ad un'escursione facoltativa in barca, per ammirare l'isola da un punto di vista privilegiato esplorando suggestive grotte e pittoresche calette.

### **Visita al Castello Aragonese.**

La mattina del sesto giorno è disponibile una visita guidata facoltativa al Castello Aragonese, fortezza quattrocentesca posta su un piccolo isolotto a difesa di Ischia.



MAPPA

## Tra mare, relax e mondanità.

Ischia, la grande isola che regala una visione inedita del Golfo; Capri e la famosa vista sui Faraglioni; Procida e i borghi storici; le isole del Golfo di Napoli raccontano ognuna una storia diversa, fanno vibrare ognuna una particolare corda dell'anima, regalando ad ogni viaggio in Campania intense emozioni.



● TAPPA IN PROGRAMMA   ●\* TAPPA IN PROGRAMMA CON EVENTUALE VISITA FACOLTATIVA   ●H BASE SOGGIORNO   ● ULTIMA TAPPA DEL TOUR

GIORNO 01

## Partenza - Napoli - Ischia

**TOUR IN PULLMAN:** partiamo al mattino dalla località prescelta alla volta della Campania. Sono previste soste per il ristoro e il pranzo libero lungo il percorso. Raggiungiamo Napoli e ci imbarchiamo per l'isola di Ischia. La cena è inclusa in hotel.  
**TOUR IN AEREO:** atterriamo a Napoli e all'arrivo veniamo accompagnati al porto, dove ci imbarchiamo per l'isola di Ischia. All'arrivo in hotel abbiamo del tempo libero a disposizione prima della cena.

### HOTEL

Hermitage Resort & Thermal Spa Ischia (o simile)



GIORNO 02

## Procida

Al mattino partiamo in motonave per l'isola di Procida. Arrivati al porto di Marina Grande, iniziamo il giro dell'isola in minibus fermandoci per delle soste panoramiche lungo il percorso. Visitiamo l'Abbazia di San Michele Arcangelo, e in seguito passeggiamo nel borgo storico di Procida e sostiamo al Belvedere dei Cannoni, da dove possiamo ammirare una delle location del film "Il Postino". Il pranzo è previsto al ristorante. Rientriamo a Marina Grande dove abbiamo del tempo libero a disposizione per una passeggiata e un po' di shopping. Rientriamo a Ischia per la cena.

### HOTEL

Hermitage Resort & Thermal Spa Ischia (o simile)

GIORNO 03

## Ischia

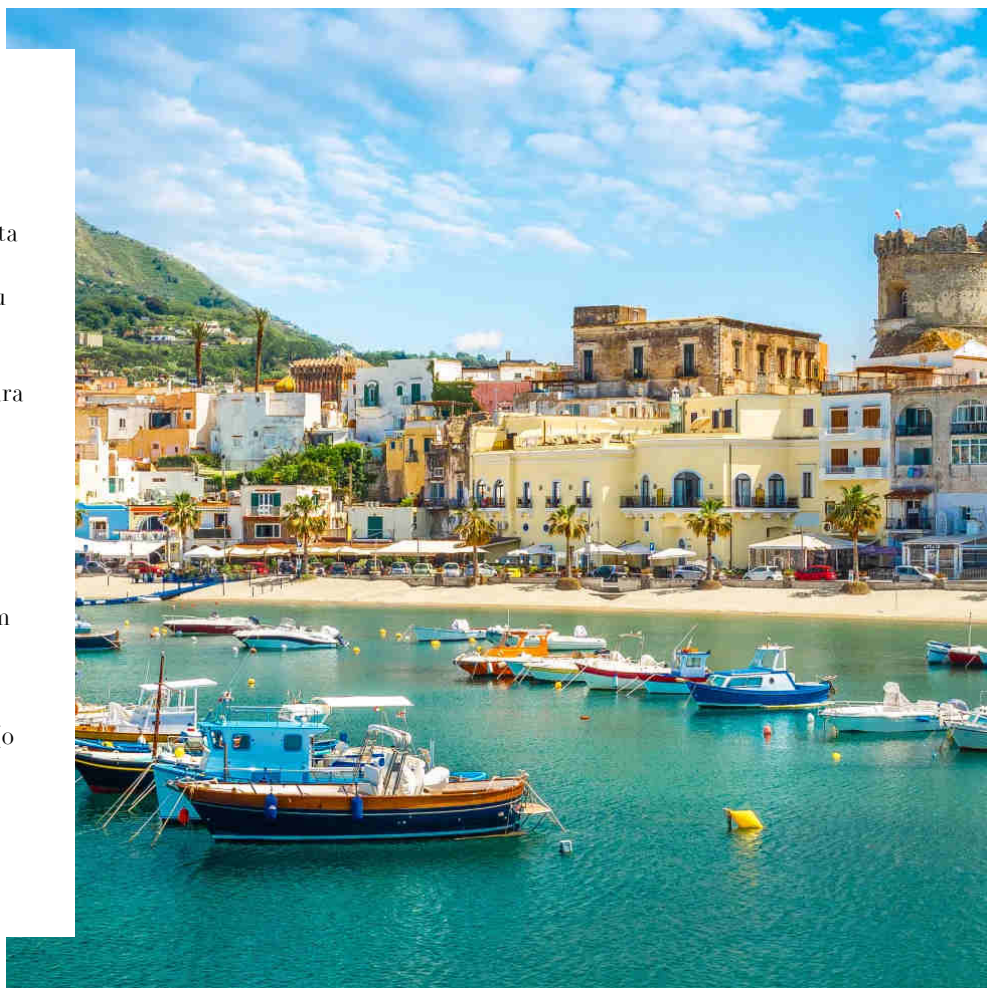
Dedichiamo la mattinata alla visita guidata di Ischia, la maggiore delle isole partenopee. Scopriamo le sue località più caratteristiche durante le diverse soste previste lungo tutto il percorso: Ischia, Casamicciola, Lacco Ameno, Forio, Serrara Fontana e Barano. Il pranzo è libero e il pomeriggio è a disposizione, con la possibilità di partecipare a un'escursione facoltativa ai Giardini La Mortella, uno splendido giardino mediterraneo subtropicale voluto da Susana Walton, moglie argentina del compositore William Walton. Ceniamo in hotel.

### HOTEL

Hermitage Resort & Thermal Spa Ischia (o simile)

### ESCURSIONI FACOLTATIVE

Ingresso ai Giardini La Mortella



GIORNO 04

## Ischia

L'intera giornata di oggi è a disposizione per dedicare del tempo al relax in piscina o al mare, o per visitare la spa dell'hotel. Il pranzo è libero e la cena è inclusa in hotel. Chi lo desidera, al mattino, può partecipare a una visita guidata facoltativa del Castello Aragonese, antica fortezza eretta a difesa dell'isola nel XV secolo.

### HOTEL

Hermitage Resort & Thermal Spa Ischia (o simile)

### ESCURSIONI FACOLTATIVE

Visita guidata del Castello Aragonese

GIORNO 05

## Capri

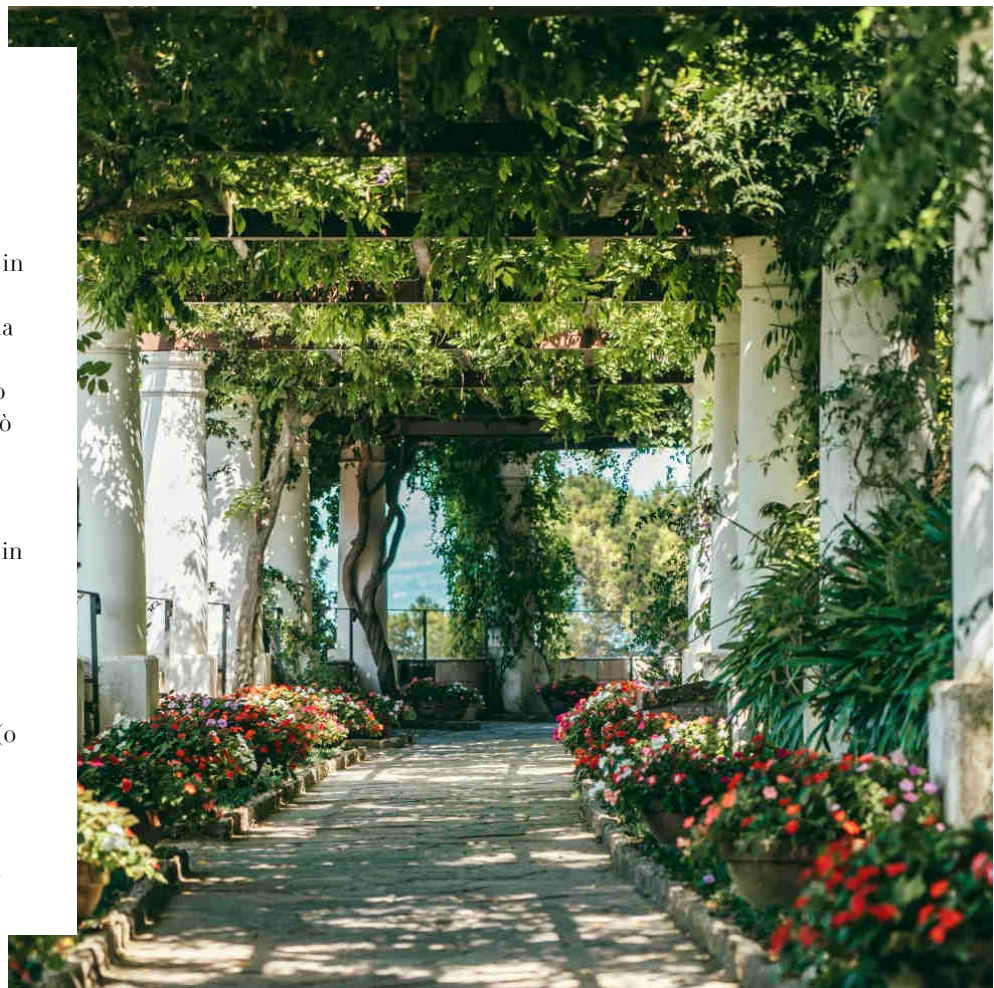
L'intera giornata di oggi è dedicata ad un'escursione a Capri, che raggiungiamo in motonave. Arriviamo in minibus ad Anacapri e visitiamo Villa San Michele, da cui si può ammirare uno splendido panorama. Ritornati a Capri passeggiamo fino ai Giardini di Augusto, da dove si può godere di un panorama unico sui famosi Faraglioni. Dopo il pranzo libero, condizioni meteo permettendo, partecipiamo a un'escursione facoltativa in barca tra suggestive grotte e pittoresche calette. Rientriamo a Ischia per la cena libera.

### HOTEL

Hermitage Resort & Thermal Spa Ischia (o similare)

### ESCURSIONI FACOLTATIVE

Escursione in barca ai faraglioni di Capri



GIORNO 06

## Ischia

L'intera giornata di oggi è a disposizione per dedicarsi al relax o alle visite in autonomia, con il pranzo libero. Nel pomeriggio chi lo desidera può partecipare a un giro facoltativo in barca dell'isola di Ischia, della durata di 3 ore circa, con una sosta nel caratteristico borgo di Sant'Angelo. La cena è inclusa.

### HOTEL

Hermitage Resort & Thermal Spa Ischia (o similare)

### ESCURSIONI FACOLTATIVE

Escursione in barca a Ischia

GIORNO 07

## Ischia - Pozzuoli - Napoli

In mattinata salutiamo Ischia e ci imbarchiamo per Pozzuoli. Dedichiamo questa giornata alla scoperta di Napoli e del suo centro storico, con Spaccanapoli, l'antico Decumano Inferiore che taglia in due la città, la via dei presepi San Gregorio Armeno, Piazza del Gesù, il Complesso Monumentale di Santa Chiara e tanto altro ancora. Il pranzo è libero nel corso delle visite e in serata la cena di arrivederci ci attende in hotel a Pozzuoli.

### HOTEL

Hotel gli Dei (o similare)



GIORNO 08

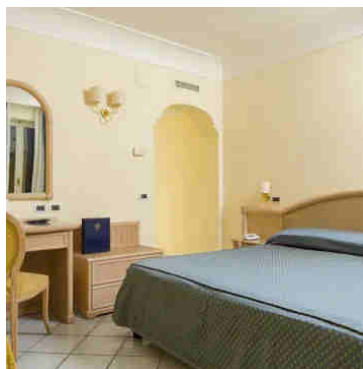
## Pozzuoli - Rientro

**TOUR IN PULLMAN:** al mattino iniziamo il nostro viaggio di rientro. Sono previste soste lungo il percorso. Il pranzo è libero e l'arrivo è previsto in serata. **TOUR IN AEREO:** salutiamo l'accompagnatore e il resto del gruppo. In base all'orario del volo, possiamo avere del tempo libero da dedicare allo shopping o alle visite in autonomia, prima di venire accompagnati all'aeroporto di Napoli in tempo utile per la partenza.

HOTEL 4 STELLE

## Hermitage Resort & Thermal Spa Ischia

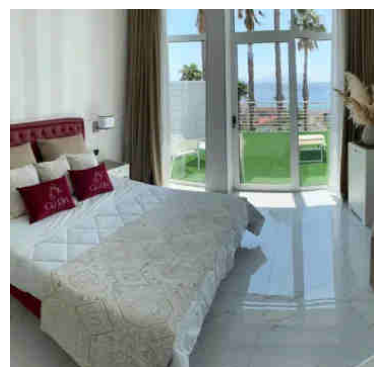
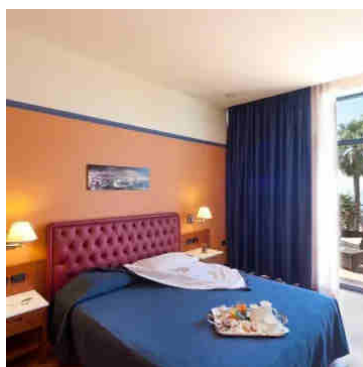
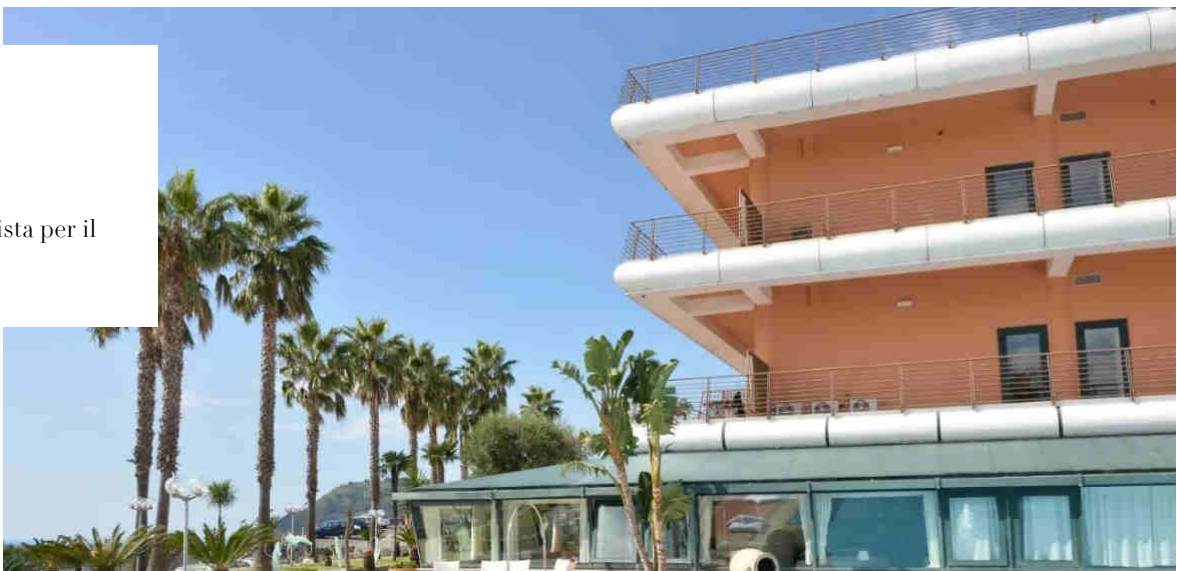
Struttura, o similare, prevista per i giorni 01, 02 e 03 e 04 e 05 e 06



HOTEL 4 STELLE

## Hotel gli Dei

Struttura, o similare, prevista per il giorno 07



BOSCOLO



# Note di viaggio

## Accessibilità

Alcune visite previste in questo tour non sono adatte a persone con difficoltà di deambulazione.

## Forfait obbligatorio

All'inizio del viaggio l'accompagnatore raccoglierà il forfait obbligatorio che ammonta a circa Euro 45 per persona. Tale importo include gli ingressi ai musei e monumenti ed eventuali tasse da pagare in loco. Gli ingressi vengono prenotati in anticipo da Boscolo per assicurare il regolare svolgimento dell'itinerario e pertanto non sarà possibile applicare eventuali agevolazioni per specifiche categorie aventi diritto.

## Numero partecipanti

La partenza di tutti i nostri viaggi guidati, anche quelli garantiti, viene confermata quando ci sono almeno 10 persone prenotate. Limitiamo il numero massimo di partecipanti a circa 30/35 persone, a seconda della capacità del bus del tour e della composizione del gruppo. È importante sottolineare ai passeggeri che hanno prenotato il viaggio con il servizio pullman che questo limite non si applica alle navette da e per il punto di partenza del bus del tour, dove i posti disponibili possono essere completamente occupati.

## Assegnazione posti bus

Il primo e l'ultimo giorno di viaggio il bus effettua servizio di navetta condiviso con i partecipanti di altri tour, e non sarà possibile garantire ai clienti i posti bus indicati nei documenti di viaggio.

## Posti bus non assegnati

Per questo viaggio il posto nel bus per le visite ed escursioni è garantito ma NON assegnato.

## Orari di check-in e check-out in hotel

Per i clienti che raggiungono la destinazione in volo facciamo presente che le camere in hotel vengono consegnate non prima delle ore 14.00 e devono essere rilasciate non dopo le ore 10.00.

## Pernottamenti in camera tripla

Ricordiamo che in molte strutture la camera tripla, anche se prevista, prevede la sistemazione in una camera doppia standard con un lettino o una brandina aggiunti, con conseguente riduzione del comfort.

## Ordine visite

L'ordine delle visite potrebbe subire delle variazioni in loco, saranno in ogni caso garantite tutte le tappe e le visite menzionate nel programma di viaggio.

