

# BORGHI DI BRETAGNA

VIAGGIO DI 10 GIORNI E 9 NOTTI,  
DISPONIBILE CON PARTENZE IN: PULLMAN E AEREO



10 giorni alla scoperta di una regione dall'anima autentica, visitando luoghi imperdibili come Nantes, Quimper, Locronan, Brest, Roscoff, St. Malo, Mont St. Michel, Rennes, Saumur e Clermont-Ferrand.

## I servizi inclusi in questo viaggio

---

- Assistente per le partenze dagli aeroporti di Milano Malpensa e Roma Fiumicino (solo per formula volo)
- Volo A/R con franchigia bagagli inclusa (solo per formula volo)
- Tasse aeroportuali (solo per formula volo)
- Trasferimenti aeroporto / hotel e viceversa (solo per formula volo)
- Viaggio in bus Gran Turismo con posti preassegnati
- Accompagnatore per tutta la durata del viaggio
- 9 pernottamenti (7 per la formula volo) e prime colazioni
- 7 cene (5 per la formula volo)
- Visite guidate di Bretagna, Mont St. Michel, Rennes e Nantes
- Radioguide WIFI personali per tutto il viaggio
- L'esclusivo Kit viaggio Boscolo
- Assicurazione medica, bagaglio e rischi pandemici
- Linea di assistenza telefonica "No Problem", a disposizione 24 ore su 24, 7 giorni su 7
- 2 pernottamenti e prime colazioni aggiuntive a Bologna (per le partenze dal centro e sud Italia)



MAPPA

## Millenni di storia sull'Atlantico

Ai confini della Francia si trova la Bretagna, terra protesa verso l'Atlantico che incanta con un fascino antico e selvaggio, fatto di tradizioni, di echi preistorici, di coste dal fascino ruvido e fari solitari che indicano il cammino alle navi. E tra i suoi caratteristici borghi la storia si mescola alle leggende.



● TAPPA IN PROGRAMMA

Ⓐ TAPPA DI AVVICINAMENTO (FORMULA BUS)

● CITTÀ DI ARRIVO

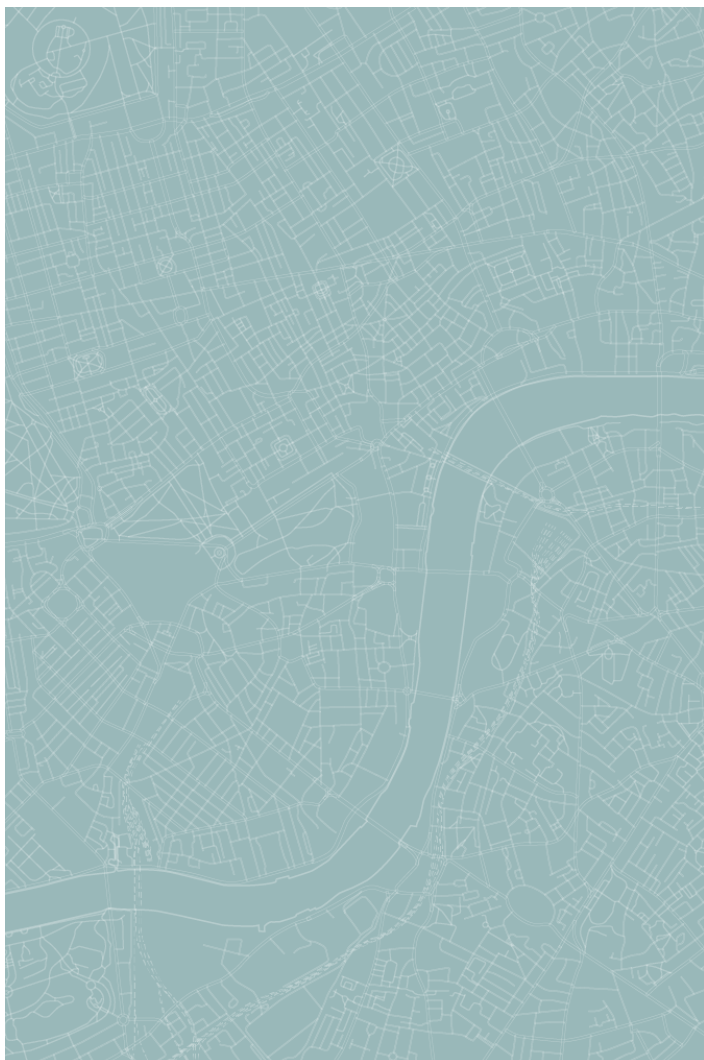
GIORNI DI ANTICIPO

## Una tappa in più lungo il percorso

Per chi sceglie il viaggio con partenza in pullman è prevista una tappa in più lungo il percorso. Partiamo al mattino presto dalla località prescelta alla volta della Francia. Lungo il percorso sono previste soste per il ristoro e per il pranzo libero. Raggiungiamo Lione, Bourg-en-Bresse o Macon (a seconda della data di partenza scelta) in serata, per la cena e per il pernottamento in hotel.

### HOTEL

Mercure Lyon Centre Lumière (o similare)



GIORNO 01

## Arrivo a Nantes

**TOUR IN PULLMAN:** partiamo per Nantes, sostando per il pranzo libero lungo il percorso. Arriviamo a destinazione in serata. **TOUR IN AEREO:** atterriamo a Nantes e veniamo accompagnati in hotel, dove ci attende l'assistente. Abbiamo poi del tempo libero a disposizione per una prima visita autonoma della città. **PER TUTTI:** dopo la cena, ci godiamo una passeggiata con l'accompagnatore nel centro storico di Nantes.

### HOTEL

Hotel Mercure Nantes Centre Gare (o simile)



GIORNO 02

## Nantes - Pont-Aven - Kerascoët - Quimper

Iniziamo la giornata con un tuffo nella Preistoria visitando i menhir di Carnac e risaliamo quindi la costa bretone facendo tappa a Pont-Aven, dove Gauguin e altri pittori formarono l'omonima scuola negli ultimi anni dell'800. Il pranzo è libero. Arriviamo a Kerascoët e ammiriamo le sue antiche case costruite secondo lo stile tradizionale bretone, con i tetti di paglia detti "chaumières". Il pranzo è libero e la cena ci attende a Quimper.

### HOTEL

Oceania Quimper (o simile)

GIORNO 03

## Locronan - Pointe de Pen-Hir - Brest

L'intera giornata di oggi è dedicata alla scoperta di storia, arte e tradizioni della Bretagna in compagnia della guida. Dopo una breve passeggiata nel centro di Quimper, possiamo approfondire la religiosità dei bretoni visitando il recinto parrocchiale di Pleyben. Ci spostiamo quindi a Locronan per una passeggiata fra le sue case di granito. Dopo il pranzo libero, nel pomeriggio scopriamo la natura selvaggia della Pointe de Pen-Hir, e nel tardo pomeriggio arriviamo a Brest, in tempo per la cena.

### HOTEL

Hotel Oceania Brest (o similare)



GIORNO 04

## Brest e la Côte des Légendes

La giornata di oggi è interamente dedicata alla scoperta dei paesaggi più tipici del dipartimento del Finistère. Ammiriamo alcuni dei fari più significativi della zona di Brest, tra cui quello alla Pointe Saint-Mathieu, dove troviamo ripide scogliere spazzate dai venti e dal mare, un imponente faro e le rovine di un'antica abbazia. Percorriamo alcuni tratti della "Côte de Légendes", fino ad arrivare a Roscoff, cittadina portuale con bei cottage di granito e ricche case di armatori. Il pranzo e la cena sono liberi.

### HOTEL

Hotel Oceania Brest (o similare)

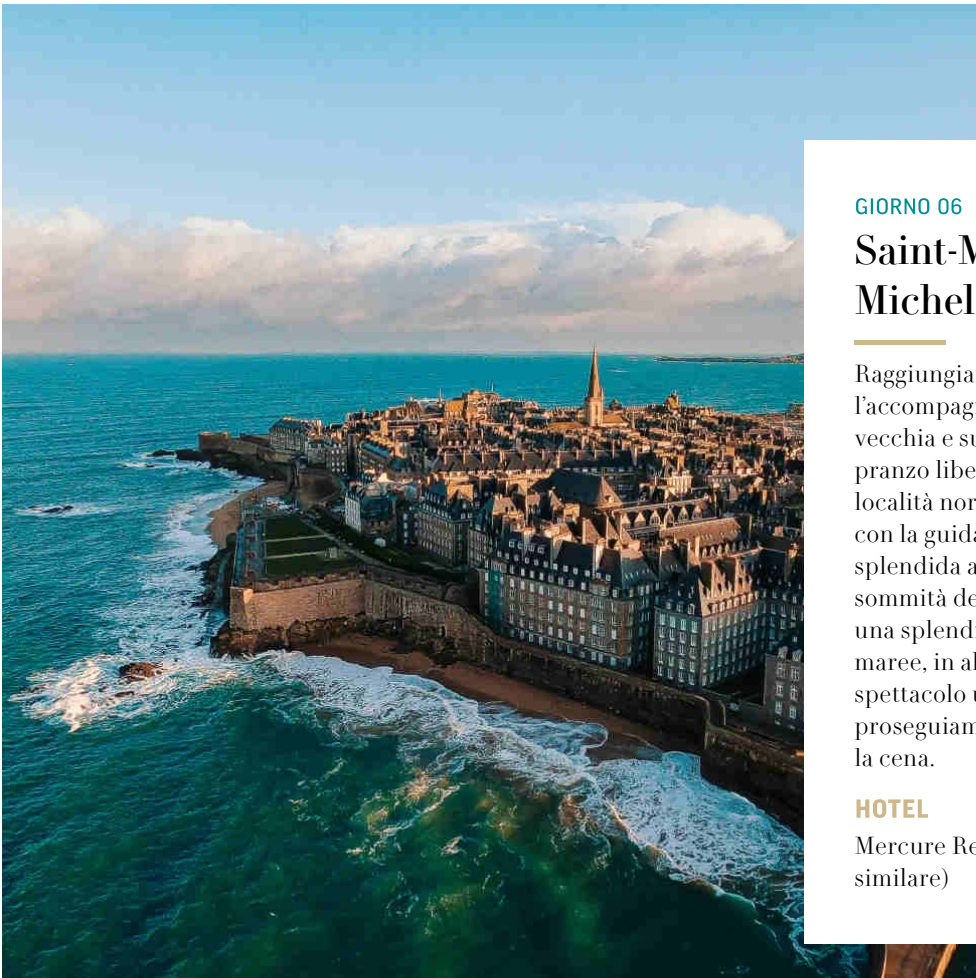
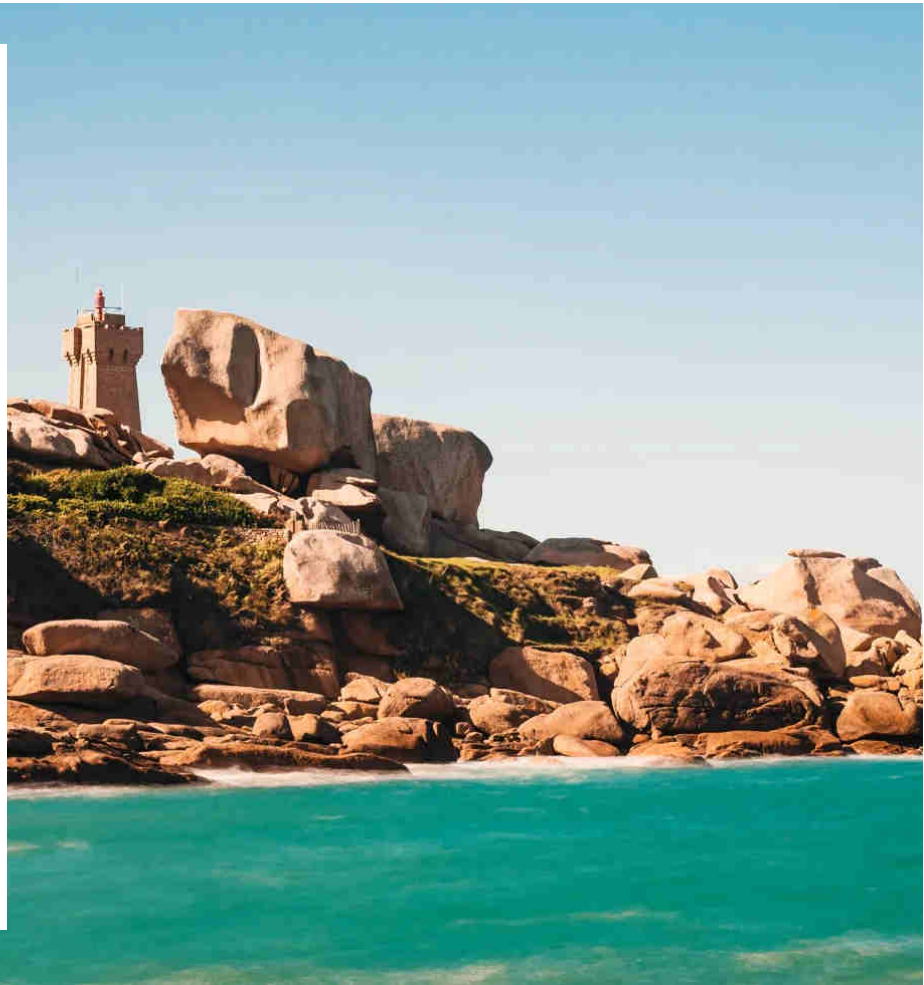
GIORNO 05

## Ploumanac'h - Costa di Granito Rosa - Saint-Brieuc

Al mattino percorriamo parte della Costa di Granito Rosa, famosa per le sue rocce colorate dalle forme poetiche. Questa curiosità geologica merita una visita per la bellezza dei siti naturali e della vegetazione, e per godere del fascino di una Bretagna selvaggia e misteriosa. Ci fermiamo lungo il percorso nelle località di Ploumanac'h, Tregastel e Cap Fréhel. Chi se la sente può salire i gradini che portano sulla sommità del faro del Cap Fréhel. Il pranzo è libero nel corso del viaggio. Nel tardo pomeriggio raggiungiamo Saint-Brieuc o Dinan, dove ceniamo.

### HOTEL

Novotel Saint Brieuc Centre Gare (o simile)



GIORNO 06

## Saint-Malo - Mont Saint-Michel - Rennes

Raggiungiamo Saint-Malo e con l'accompagnatore passeggiamo nella città vecchia e sulle mura di ronda. Dopo il pranzo libero raggiungiamo la celeberrima località normanna di Mont St. Michel e, con la guida o audioguida, visitiamo la sua splendida abbazia gotica, salendo fino alla sommità dell'isolotto roccioso situato in una splendida baia, dove il fenomeno delle maree, in alcuni giorni del mese, offre uno spettacolo unico. Nel tardo pomeriggio proseguiamo verso Rennes, dove ci attende la cena.

### HOTEL

Mercure Rennes Centre Parlement (o simile)

GIORNO 07

## Rennes - Nantes

In mattinata visitiamo la città di Rennes, caratterizzata da belle case a graticcio del XV secolo e da edifici tipici del periodo rinascimentale. Dopo il pranzo libero ci spostiamo a Nantes, che visitiamo con la guida andando alla scoperta dei suoi monumenti più significativi. La cena e la serata sono libere.

### HOTEL

Hotel Mercure Nantes Centre Gare (o simile)



GIORNO 08

## Partenza da Nantes

**TOUR IN PULLMAN:** ci dirigiamo verso la Valle della Loira sostando a Saumur, incantevole cittadina dominata dal suo castello, che visitiamo con l'accompagnatore. Dopo il pranzo libero proseguiamo per Clermont-Ferrand, situata fra le alture del Massiccio Centrale e l'Alvernia. La cena è inclusa. **TOUR IN AEREO:** salutiamo l'accompagnatore e il resto del gruppo e ci prepariamo a prendere il volo di rientro in Italia. A seconda dell'orario di partenza del volo potremmo disporre di un po' di tempo libero prima di venire accompagnati all'aeroporto per il rientro.

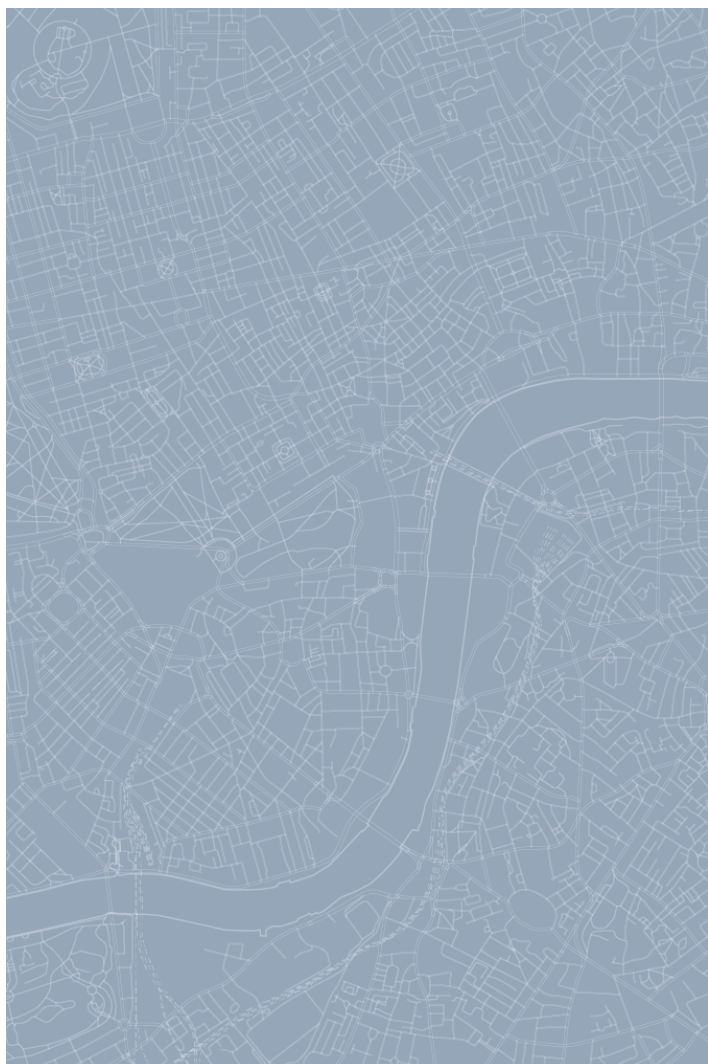
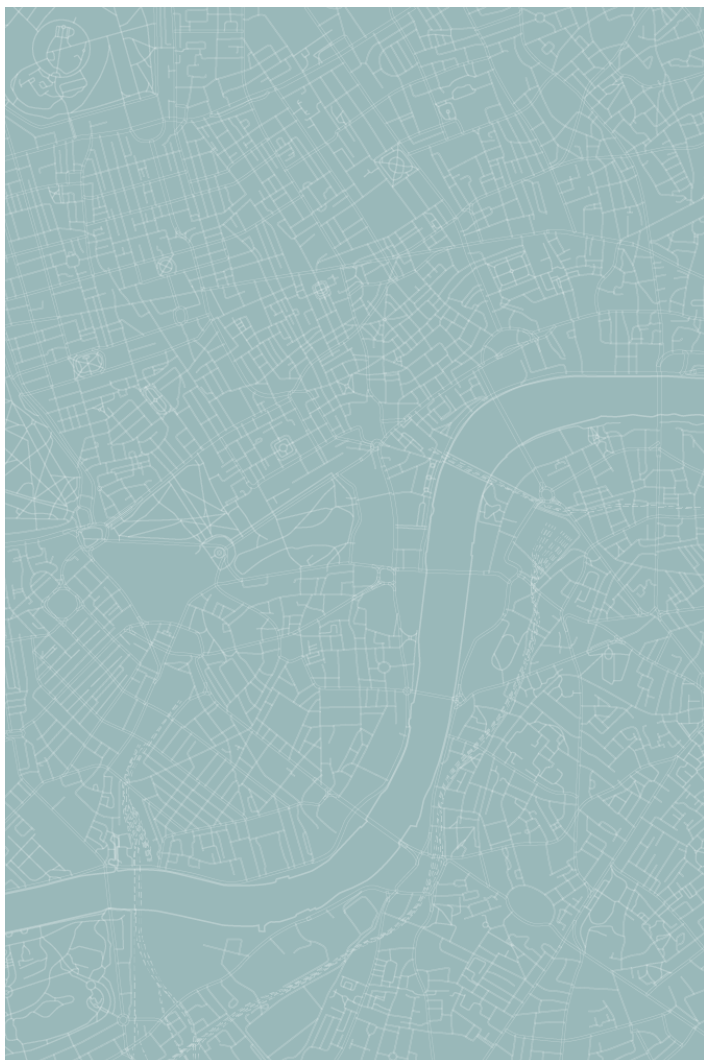
### HOTEL

Holiday Inn Clermont Ferrand Centre (o simile)

GIORNI DI POSTICIPO

## Una tappa in più sulla via del ritorno

Per chi sceglie il viaggio con partenza in pullman è prevista una tappa in più lungo la strada del ritorno. Dopo la colazione risaliamo a bordo del pullman e iniziare il nostro viaggio di rientro in Italia. Lungo il percorso sono previste alcune soste per il ristoro e il pranzo libero.

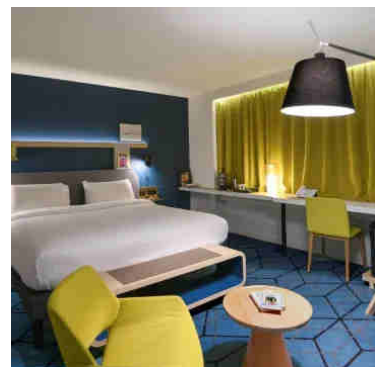


BOSCOLO

HOTEL 4 STELLE

## Hotel Mercure Nantes Centre Gare

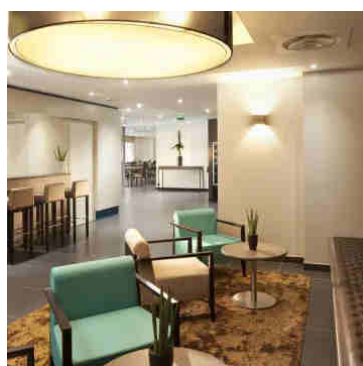
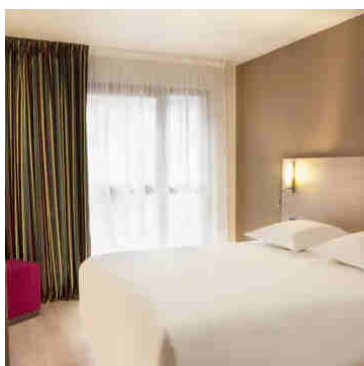
Struttura, o similare, prevista per i  
giorni 01, 07



HOTEL 4 STELLE

## Oceania Quimper

Struttura, o similare, prevista per il  
giorno 02

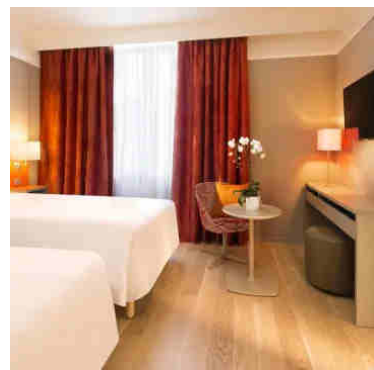
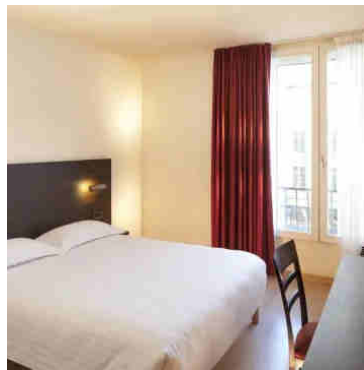


BOSCOLO

HOTEL 4 STELLE

## Hotel Oceania Brest

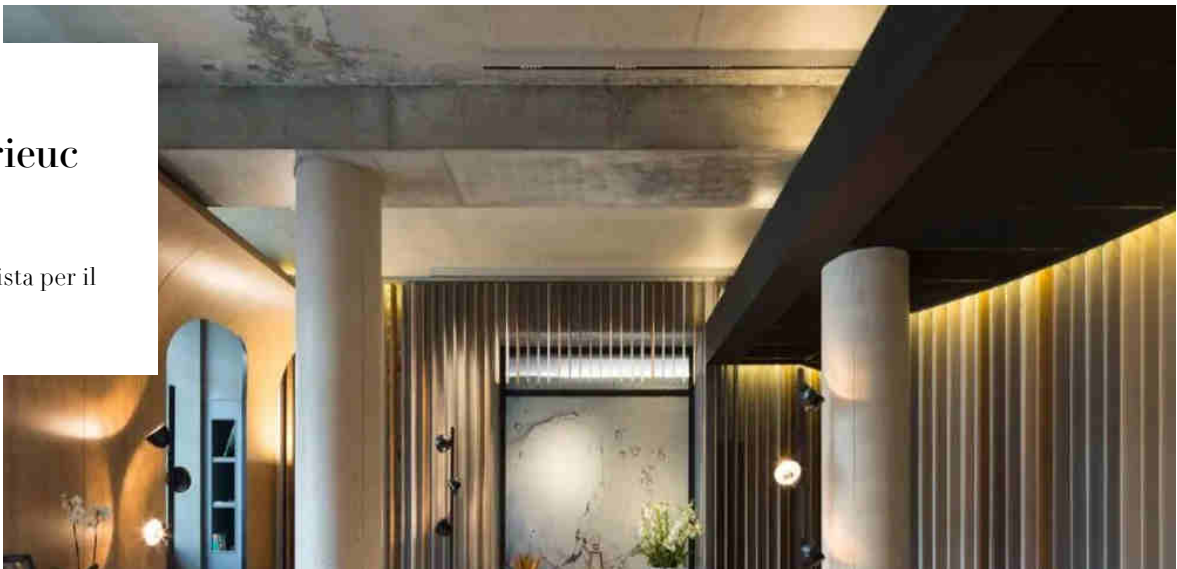
Struttura, o simile, prevista per i giorni 03, 04



HOTEL 4 STELLE

## Novotel Saint Briec Centre Gare

Struttura, o simile, prevista per il giorno 05

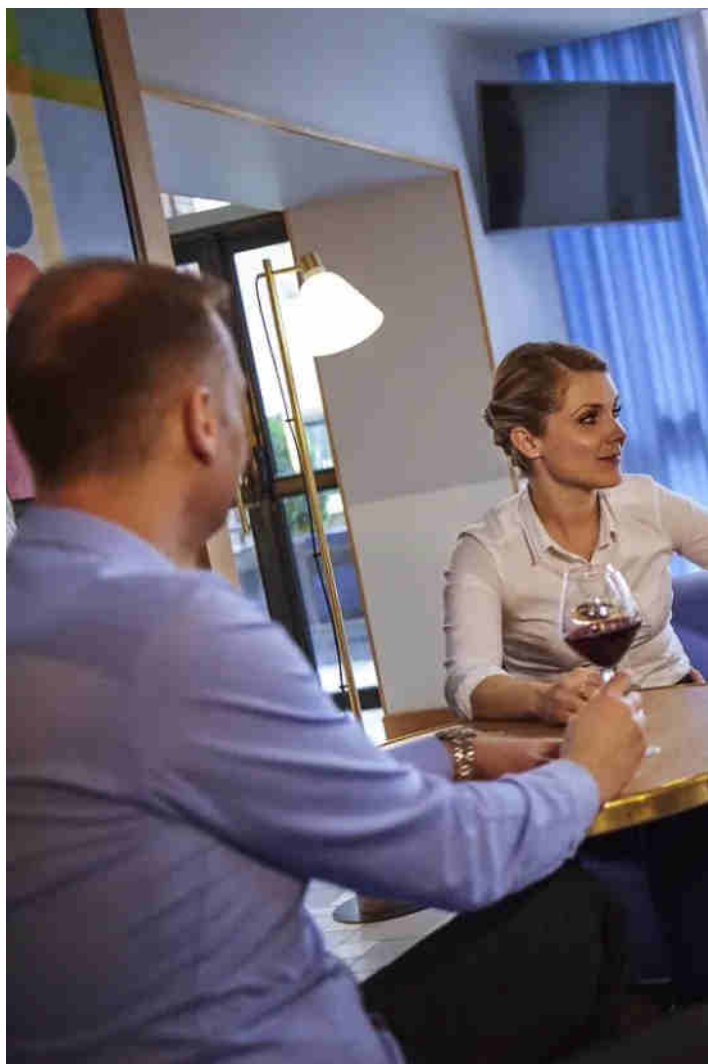
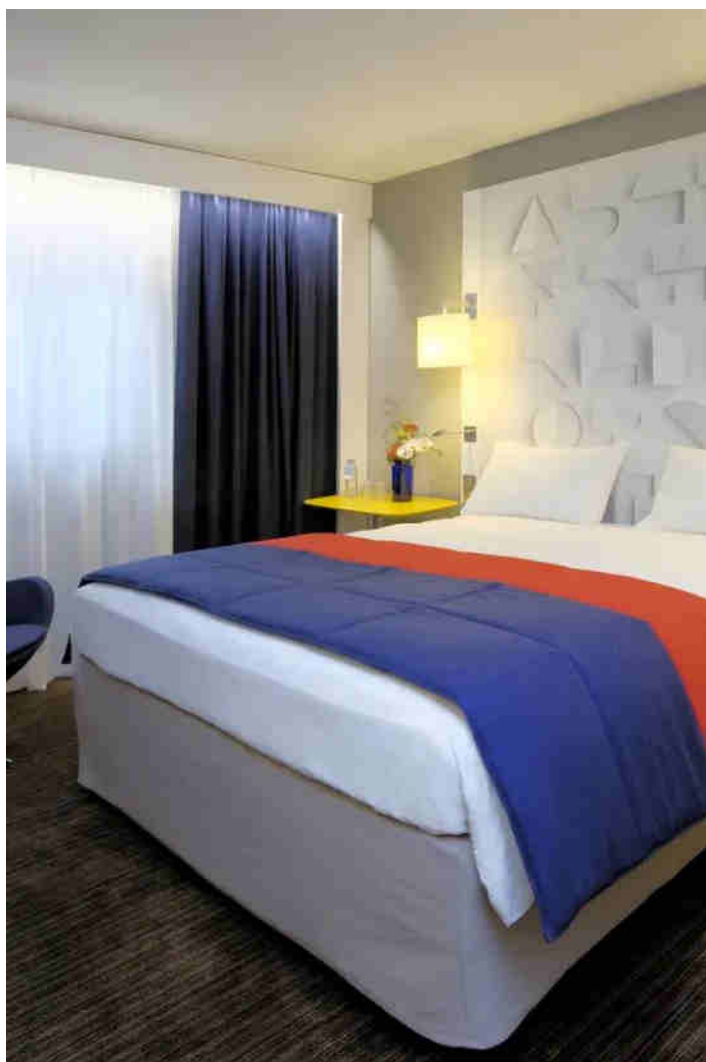
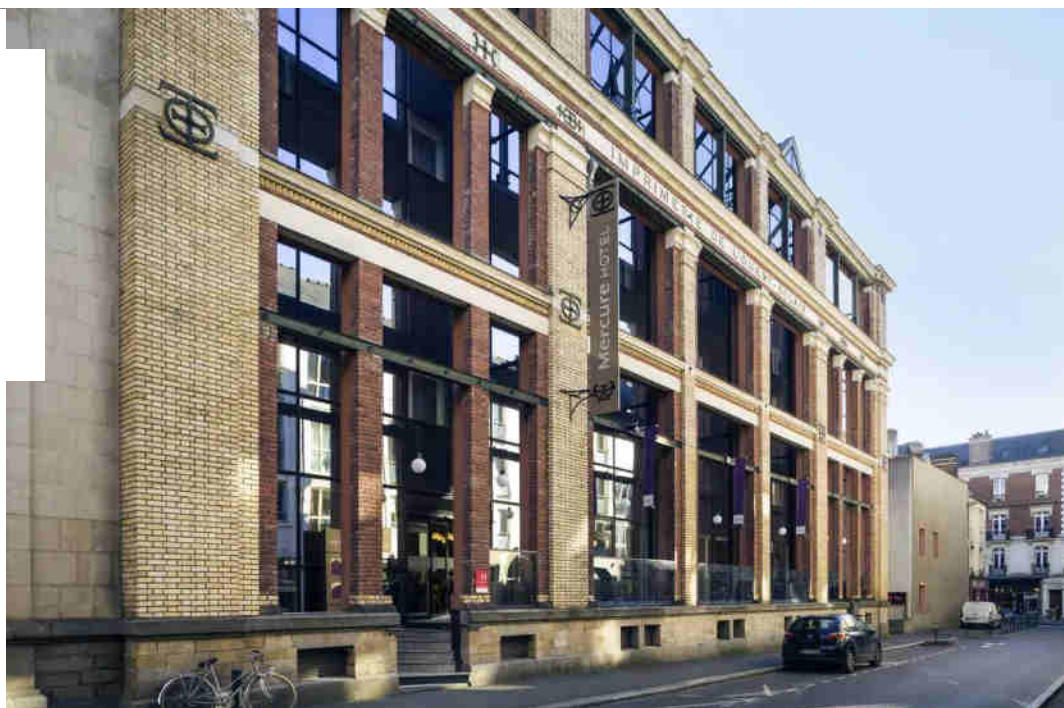


BOSCOLO

HOTEL 4 STELLE

## Mercure Rennes Centre Parlement

Struttura, o similare, prevista per il  
giorno 06



BOSCOLO

# Note di viaggio

## Accessibilità

Questo viaggio non è adatto a persone con difficoltà di deambulazione o con disabilità motorie gravi, a causa dell'inaccessibilità di alcuni siti.

## Forfait obbligatorio

All'inizio del viaggio l'accompagnatore raccoglierà il forfait obbligatorio che ammonta a: Formula bus €27 - 37 Formula volo €20 - 30 per persona. Tale importo include gli ingressi ai musei e ai monumenti e le tasse di soggiorno. Gli ingressi vengono prenotati in anticipo da Boscolo per assicurare il regolare svolgimento dell'itinerario e pertanto non sarà possibile applicare eventuali agevolazioni per specifiche categorie aventi diritto.

## Guide locali

È prevista la presenza di guide locali parlanti italiano nelle diverse città, ove prevista da programma. In alcuni musei, monumenti e attrazioni la spiegazione potrebbe essere in lingua locale con traduzione da parte dell'accompagnatore.

## Numero partecipanti

La partenza di tutti i nostri viaggi guidati, anche quelli garantiti, viene confermata quando ci sono almeno 10 persone prenotate. Limitiamo il numero massimo di partecipanti a circa 30/35 persone, a seconda della capacità del bus del tour e della composizione del gruppo. È importante sottolineare ai passeggeri che hanno prenotato il viaggio con il servizio pullman che questo limite non si applica alle navette da e per il punto di partenza del bus del tour, dove i posti disponibili possono essere completamente occupati.

## Pernottamenti in camera tripla

Ricordiamo che in molte strutture la camera tripla prevede la sistemazione in una camera doppia standard con l'aggiunta di un lettino pieghevole e possono di conseguenza risultare meno confortevoli, soprattutto nel caso di tre adulti in cui lo spazio è ridotto. Nel caso in cui la tripla non fosse disponibile verranno fornite una

camera doppia/matrimoniale e una camera singola.

