

SVIZZERA, ALSAZIA E FORESTA NERA

partenza da casa



PARTENZA DA CASA CON IL NOSTRO SERVIZIO GITAN*taxi*

PARTENZE 2024: 10 giugno, 19 agosto €1.700, 09 settembre €1.650

VIAGGIO: in pullman Gt con nostra assistenza e accompagnatore **Massimo**
30/35 Viaggiatori

PRENOTA PRIMA SCONTO € 150 per persona - entro il 18 febbraio 2024

7 giorni attraverso le bellezze di Svizzera, Francia e Germania, visitando luoghi imperdibili come Basilea, Friburgo, Strasburgo, Colmar, Zurigo e St. Moritz.

I servizi inclusi in questo viaggio

- Partenza da Casa e ritorno (area Comune di Trento) per altre località richiedi il supplemento
- Le quote sono dinamiche e possono variare in base alla disponibilità dei posti al momento della richiesta
- Viaggio in bus GT a uso esclusivo dei clienti Boscolo
- Accompagnatore per tutta la durata del viaggio
- 6 pernottamenti e prime colazioni
- 4 cene (acqua inclusa)
- Visite guidate di Basilea, Strasburgo, Colmar, Friburgo e Zurigo
- Biglietto Trenino Rosso del Bernina da St. Moritz a Tirano
- Radioguide WIFI personali per tutto il viaggio
- L'esclusivo Kit viaggio Boscolo
- Assicurazione medica, bagaglio e rischi pandemici
- Linea di assistenza telefonica "No Problem", a disposizione 24 ore su 24, 7 giorni su 7
- 2 pernottamenti e prime colazioni aggiuntive a Bologna (per le partenze dal centro e sud Italia)

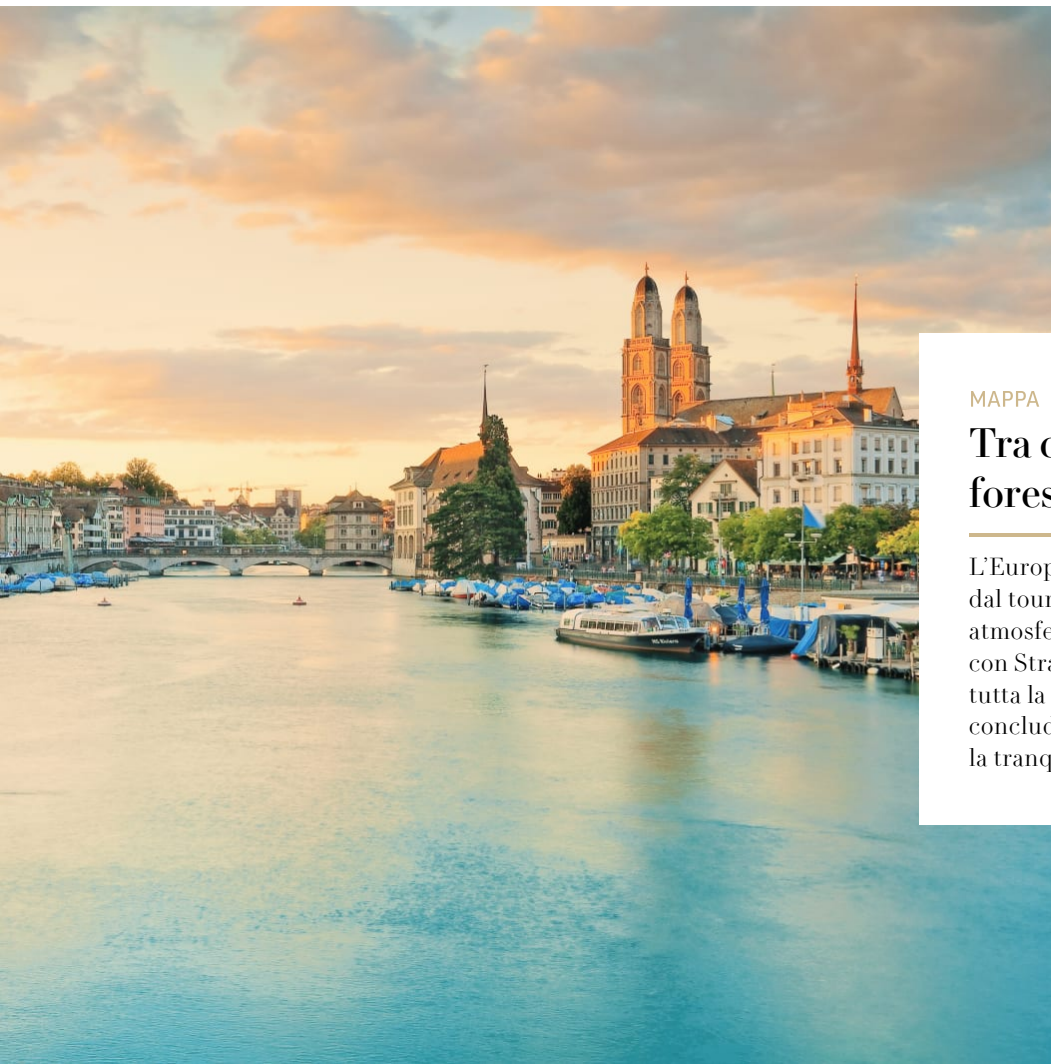
Le opzioni facoltative

Crociera lungo i canali.

A Strasburgo è possibile partecipare ad una crociera facoltativa in battello lungo i canali della capitale dell'Alsazia.

Escursione sui ghiacciai del Diavolezza.

Da St. Moritz è possibile partecipare a un'escursione facoltativa in funivia fino a raggiungere il rifugio di Berghaus Diavolezza, da cui è possibile ammirare i ghiacciai e le cime del Piz Palu e del Piz Bernina.



MAPPA

Tra città d'arte, laghi e foreste.

L'Europa centrale da non perdere. Si parte dal tour in Svizzera, con le raffinate atmosfere di Lucerna e Basilea. Si continua con Strasburgo e Colmar, che racchiudono tutta la personalità dell'Alsazia. Si conclude con l'incanto della Foresta Nera e la tranquillità di Zurigo e Saint Moritz.



● TAPPA IN PROGRAMMA

★ TAPPA IN PROGRAMMA CON EVENTUALE VISITA FACOLTATIVA

● CITTÀ DI ARRIVO

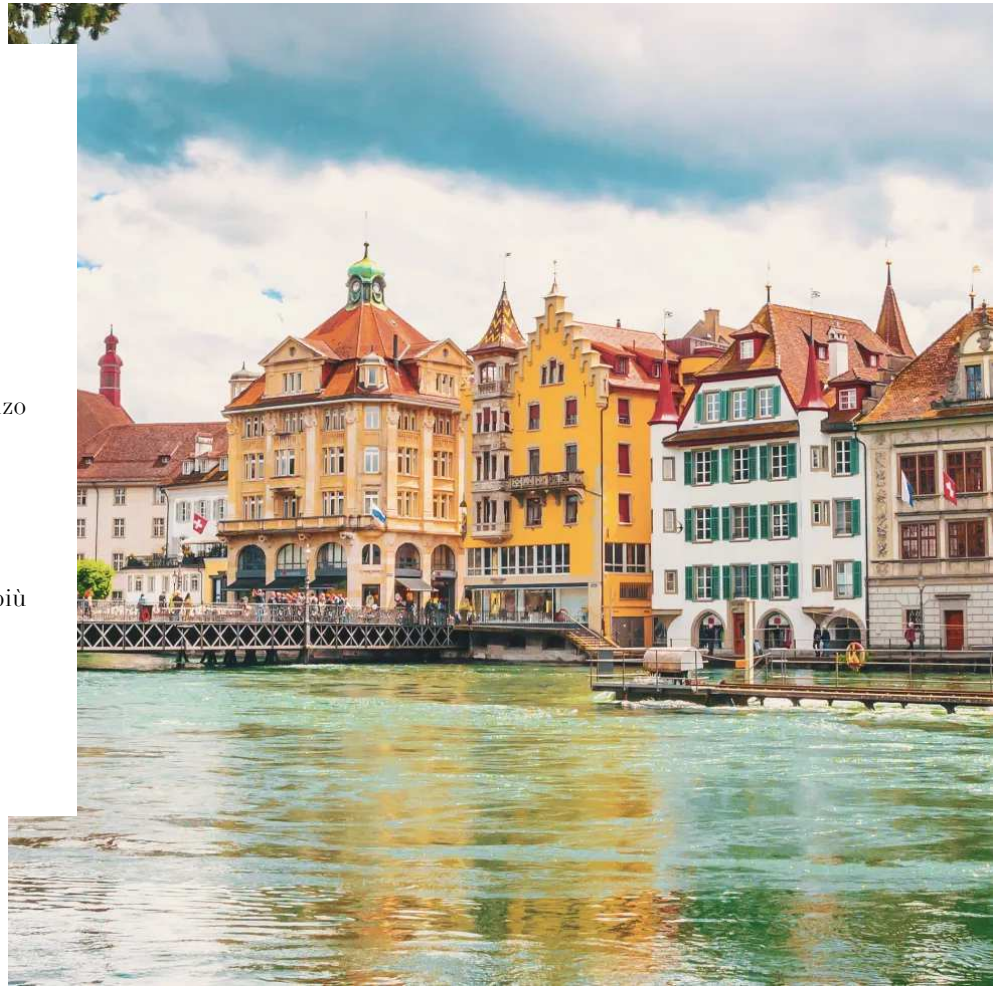
GIORNO 01

Partenza - Lucerna - Basilea

Partiamo al mattino presto dalla località prescelta alla volta della Svizzera, passando per Chiasso e per il tunnel del San Gottardo. Lungo il tragitto sono previste delle soste per il ristoro e il pranzo libero. Raggiungiamo Lucerna, sul Lago dei Quattro Cantoni, dove passeggiamo con l'accompagnatore tra le piazzette, le fontane e gli antichi palazzi della città vecchia e ammiriamo il famoso Kapellbrücke, il ponte di legno coperto più antico d'Europa. Arriviamo poi a Basilea dove ci attende la cena.

HOTEL

Pullman Basel Europe (o similare)



GIORNO 02

Basilea - Friburgo

In mattinata visitiamo con la guida il centro storico di Basilea, antica città universitaria e importante centro culturale adagiato sulle rive del fiume Reno, in un angolo di Svizzera al confine con Francia e Germania. Dopo il pranzo libero giungiamo a Friburgo, nel cuore della Foresta Nera, per una passeggiata con la guida nel centro storico medievale, caratterizzato da vicoli acciottolati e accoglienti piazzette, come la Rathausplatz, la piazza del Municipio, e Munsterplatz, la piazza della Cattedrale. Ceniamo in serata.

HOTEL

Novotel Freiburg am Konzerthaus (o similare)

GIORNO 03

Strasburgo - Colmar

Ci dirigiamo verso la vicina Alsazia e, giunti a Colmar, incontriamo la guida che ci accompagna nella visita di uno dei più pittoreschi borghi della regione. Ci perdiamo nel dedalo di canali e vicoli delimitati dalle colorate case a graticcio del quartiere storico di "Petite Venice". Proseguiamo per Strasburgo dove arriviamo per il pranzo libero. Nel pomeriggio, sempre con la guida, iniziamo la visita a piedi del centro storico della città. Scopriamo le ricche decorazioni della Cattedrale di Notre Dame e l'antico quartiere di "Petite France". Chi lo desidera può partecipare a un'escursione facoltativa in battello lungo i canali. Rientriamo a Friburgo in serata, per la cena libera.

HOTEL

Novotel Freiburg am Konzerthaus (o simile)

ESCURSIONI FACOLTATIVE

Giro in battello lungo i canali di Strasburgo



GIORNO 04

Foresta Nera

Intera giornata dedicata all'escursione nella Foresta Nera, regione montuosa nel sud-ovest della Germania, con uno degli ambienti naturali più panoramici d'Europa. Iniziamo dalla parte più meridionale della regione dove troviamo il pittoresco lago di Titisee, per poi raggiungere le cascate di Triberg, le più alte del Paese. Il resto della giornata lo trascorriamo visitando splendidi borghi con le case a graticcio e percorrendo strade panoramiche che ci riportano all'ambientazione delle favole dei fratelli Grimm. Il pranzo è libero in corso di escursione e rientriamo in hotel per la cena.

HOTEL

Novotel Freiburg am Konzerthaus (o simile)

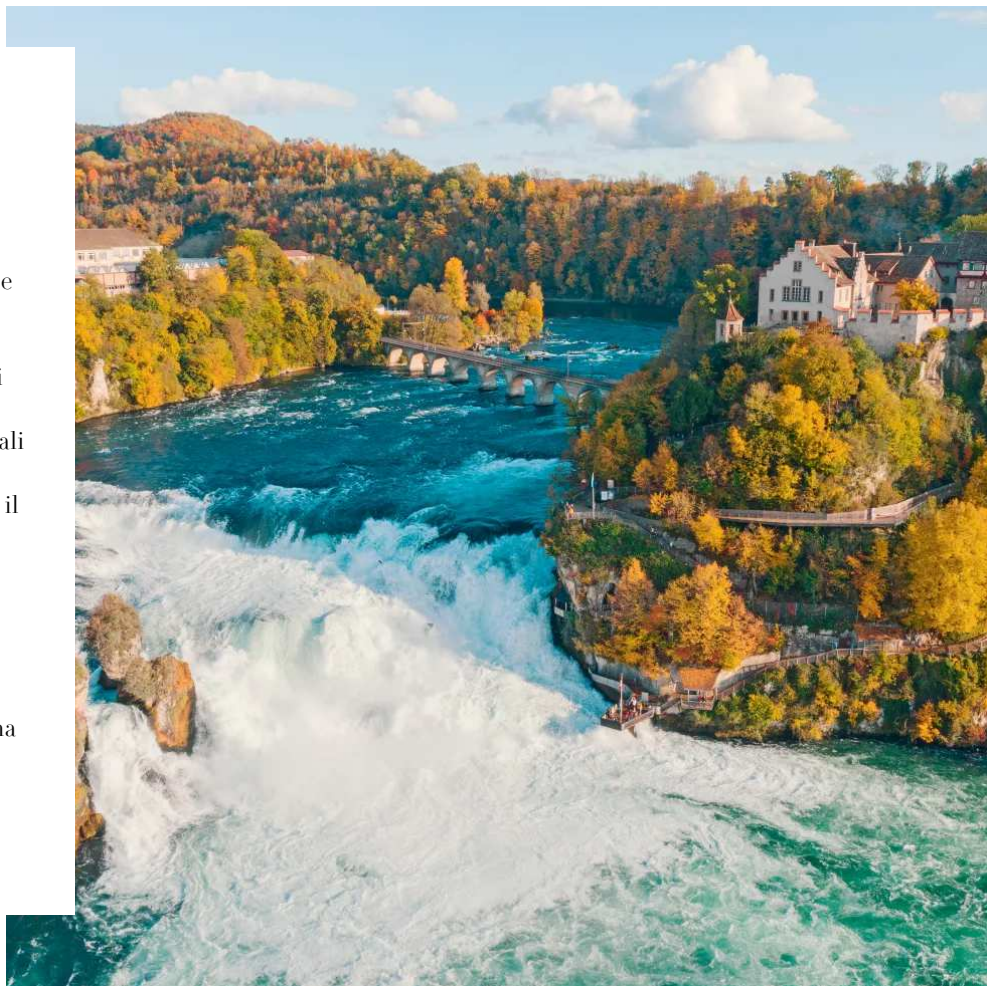
GIORNO 05

Friburgo - Sciaffusa - Zurigo

Dopo la colazione rientriamo in Svizzera e ci fermiamo alle Cascate di Sciaffusa per ammirarne lo spettacolo delle acque del Reno che superano impetuose un salto di oltre 20 metri per 150 di larghezza, delimitato da due speroni rocciosi sui quali sveltano due castelli medievali, il piccolo Schloss Wörth e lo Schloss Laufen. Dopo il pranzo libero raggiungiamo Zurigo, città vivace e cosmopolita, e con la guida visitiamo il centro storico medievale, diviso in due dal fiume Limmat e attraversato da tortuosi vicoli, il cui monumento principale è la Cattedrale di Grossmunster, simbolo della città. La cena è libera.

HOTEL

Sorell Hotel Seefeld (o similare)



GIORNO 06

Zurigo - St. Moritz

In mattinata percorriamo una strada panoramica che costeggia il Lago di Zurigo e attraversa le spettacolari montagne dell'Engadina, fino ai 1822 metri di St. Moritz. Dopo il pranzo libero abbiamo a disposizione un po' di tempo per goderci il paesaggio e l'atmosfera cosmopolita di questa roccaforte del turismo di lusso. Chi lo desidera può partecipare a un'escursione facoltativa in funivia fino a raggiungere il rifugio di Berghaus Diavolezza (a quota 2978 slm) da cui è possibile ammirare i ghiacciai e le cime del Piz Palu e del Piz Bernina. Ceniamo in serata.

HOTEL

Hotel Europa (o similare)

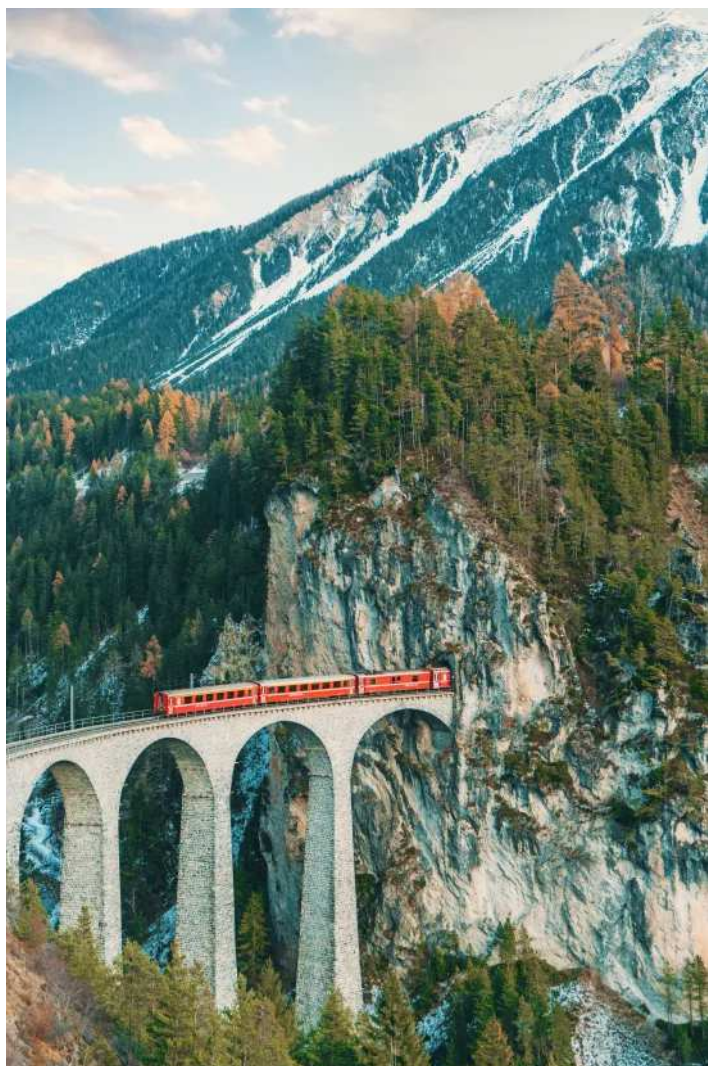
ESCURSIONI FACOLTATIVE

Escursione Mondo di Ghiaccio di Diavolezza da St. Moritz

GIORNO 07

St. Moritz - Rientro

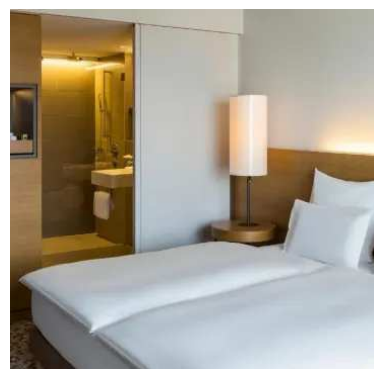
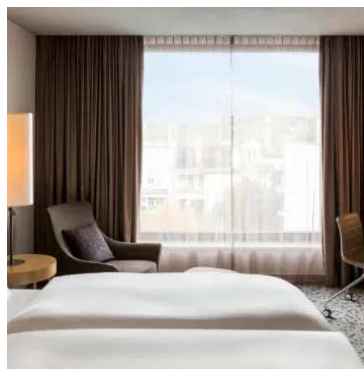
Cominciamo il nostro viaggio di rientro in Italia in modo unico e suggestivo, con un tour panoramico a bordo del celebre Trenino Rosso del Bernina, un vero gioiello della Ferrovia Retica che dal 2008 è diventato Patrimonio mondiale Unesco. Il percorso da St. Moritz a Tirano in Valtellina si snoda lungo panorami mozzafiato e scala le Alpi senza l'uso di cremagliera. Arriviamo a Tirano dove abbiamo il pranzo libero e del tempo a disposizione prima della partenza per Milano.



HOTEL 4 STELLE

Pullman Basel Europe

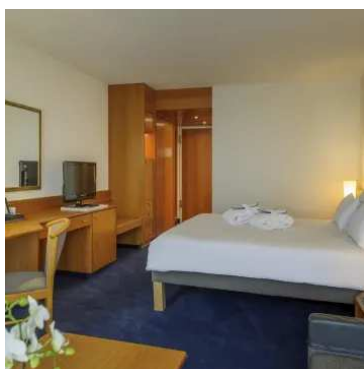
Struttura, o similare, prevista per il giorno 01



HOTEL 4 STELLE

Novotel Freiburg am Konzerthaus

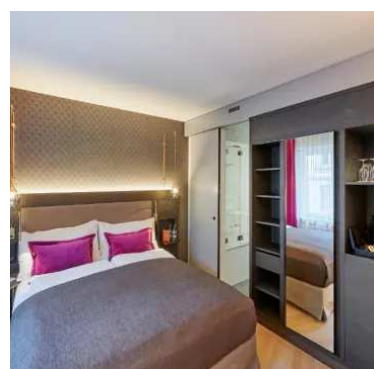
Struttura, o similare, prevista per i giorni 02 e 03 e 04



HOTEL 4 STELLE

Sorell Hotel Seefeld

Struttura, o simile, prevista per il giorno 05



HOTEL 4 STELLE

Hotel Europa

Struttura, o simile, prevista per il giorno 06

