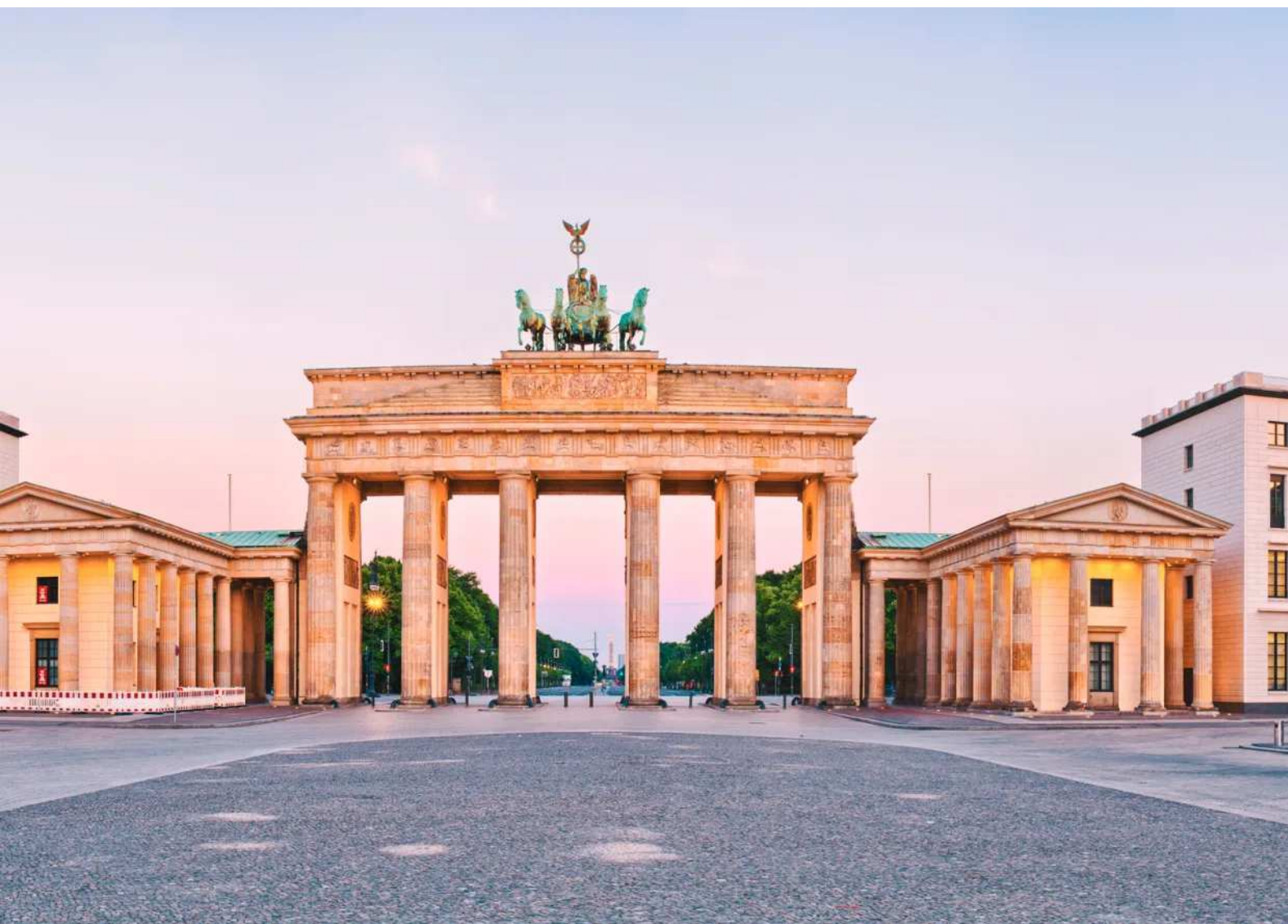


BERLINO E LA GERMANIA

partenza da casa



PARTENZA DA CASA CON IL NOSTRO SERVIZIO GITAN*taxi*

PARTENZE 2024: 26 maggio €1.610, 14 luglio, 15 settembre €1.560

VIAGGIO: in pullman Gt con nostra assistenza e accompagnatore

Massimo 30/35 Viaggiatori

PRENOTA PRIMA SCONTO € 150 per persona - entro il 18 febbraio 2024

8 giorni alla scoperta dei gioielli della Germania, visitando luoghi imperdibili come Monaco di Baviera, Ratisbona, Dresda, Meissen, Berlino, Potsdam, Lipsia e Norimberga.

I servizi inclusi in questo viaggio

- Partenza da Casa e ritorno (area Comune di Trento) per altre località richiedi il supplemento
- Le quote sono dinamiche e possono variare in base alla disponibilità dei posti al momento della richiesta
- Viaggio in bus Gran Turismo con posti preassegnati
- Accompagnatore per tutta la durata del viaggio
- 7 pernottamenti e prime colazioni
- 5 cene (acqua inclusa)
- Ingresso al Reichstag (Parlamento) di Berlino con coffee break
- Visite guidate di Monaco, Dresda, Berlino, Potsdam
- Radioguide WIFI personali per tutto il viaggio
- L'esclusivo Kit viaggio Boscolo
- Assicurazione medica, bagaglio e rischi pandemici
- Linea di assistenza telefonica "No Problem", a disposizione 24 ore su 24, 7 giorni su 7
- 2 pernottamenti e prime colazioni aggiuntive a Bologna (per le partenze dal centro e sud Italia)
- 2 cene aggiuntive a Bologna (per le partenze dal centro e sud Italia)
-

Le opzioni facoltative

Crociera sulla Spree.

A Berlino è possibile partecipare a una rilassante crociera facoltativa sul fiume Spree, per ammirare la città da un punto di vista privilegiato.



MAPPA

Attraverso i gioielli della Germania.

Questo viaggio in Germania è un itinerario sorprendente che esplora i mille volti del Paese, alternando paesaggi naturali da favola a meraviglie architettoniche splendidamente conservate. Scopriremo la gaudente Monaco, l'affascinante Dresda, la poliedrica Berlino, la nobile Potsdam e l'imperiale Norimberga.



● TAPPA IN PROGRAMMA

★ TAPPA IN PROGRAMMA CON EVENTUALE VISITA FACOLTATIVA

● CITTÀ DI ARRIVO

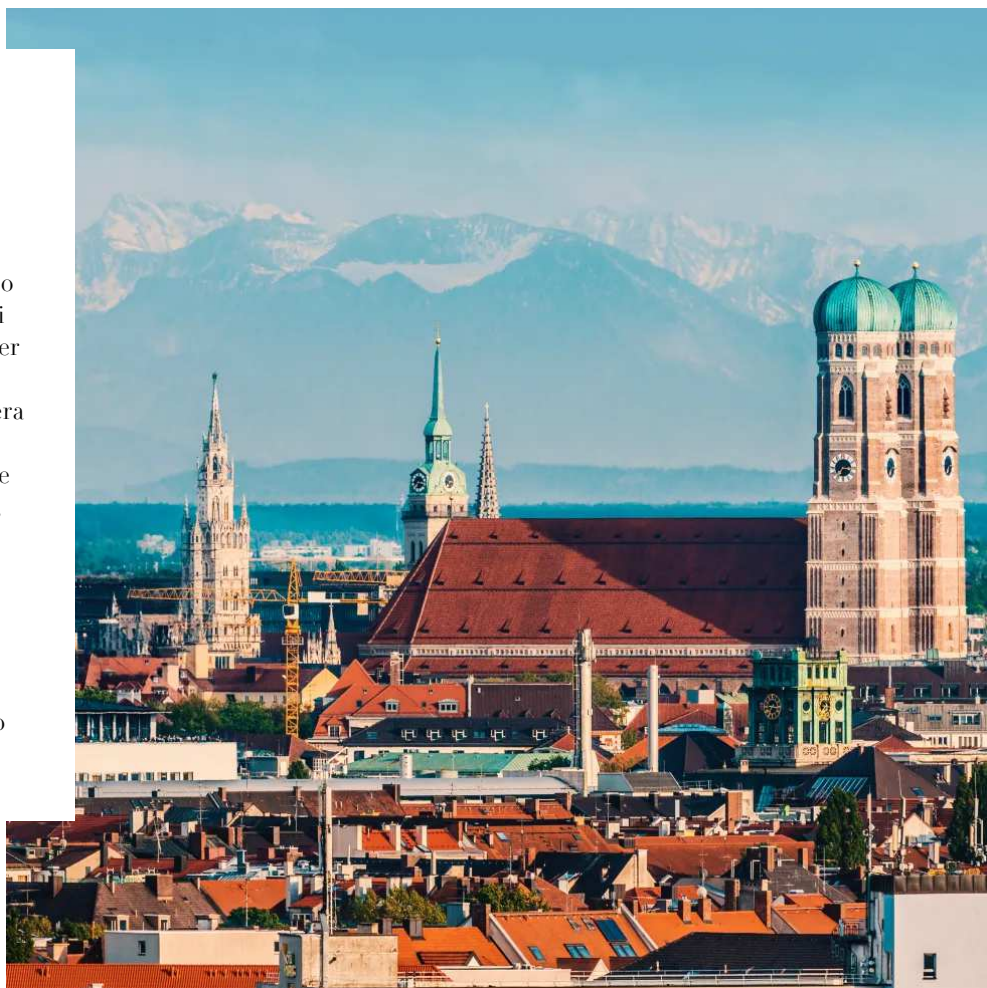
GIORNO 01

Partenza - Monaco di Baviera

TOUR IN PULLMAN: partiamo al mattino presto dalla località prescelta alla volta di Monaco di Baviera. Sono previste soste per il ristoro e il pranzo libero lungo il percorso. Raggiungiamo Monaco di Baviera in serata e ceniamo in hotel. **TOUR IN AEREO:** atterriamo a Monaco di Baviera e all'arrivo veniamo accompagnati in hotel, dove ci attende l'assistente. Abbiamo poi del tempo a disposizione per una prima visita autonoma della città. La cena in serata è inclusa.

HOTEL

Holiday Inn Munich Leuchtenbergring (o simile)



GIORNO 02

Monaco - Ratisbona - Dresda

Iniziamo la visita di Monaco con la guida, fermandoci ad ammirare l'imponente Maximilianeum e la Königsplatz. Nella zona pedonale incontriamo la Residenza Ducale, la cattedrale Frauenkirche e Marienplatz. Partiamo quindi per la Baviera orientale, fermandoci a Ratisbona. Dopo il pranzo libero facciamo una passeggiata con l'accompagnatore nel suo centro storico. Proseguiamo poi per Dresda, dove ceniamo.

HOTEL

Bilderberg Bellevue Hotel Dresden (o simile)

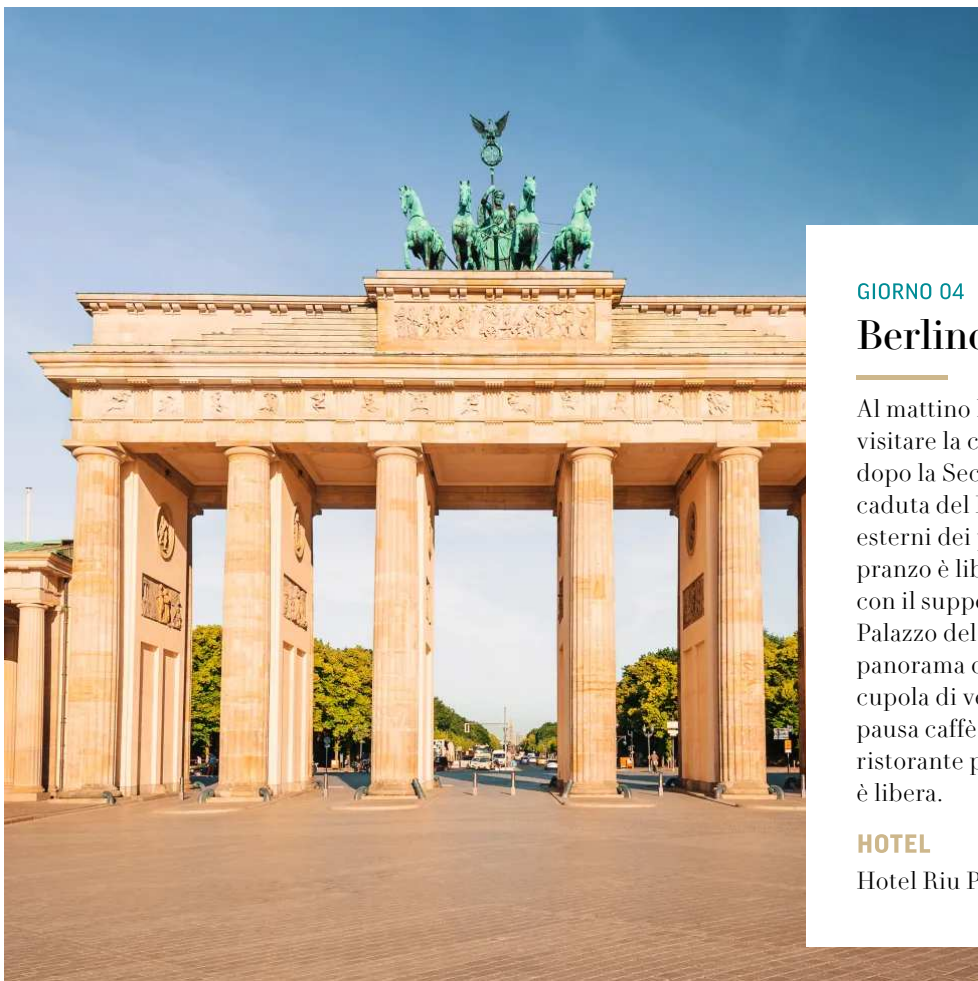
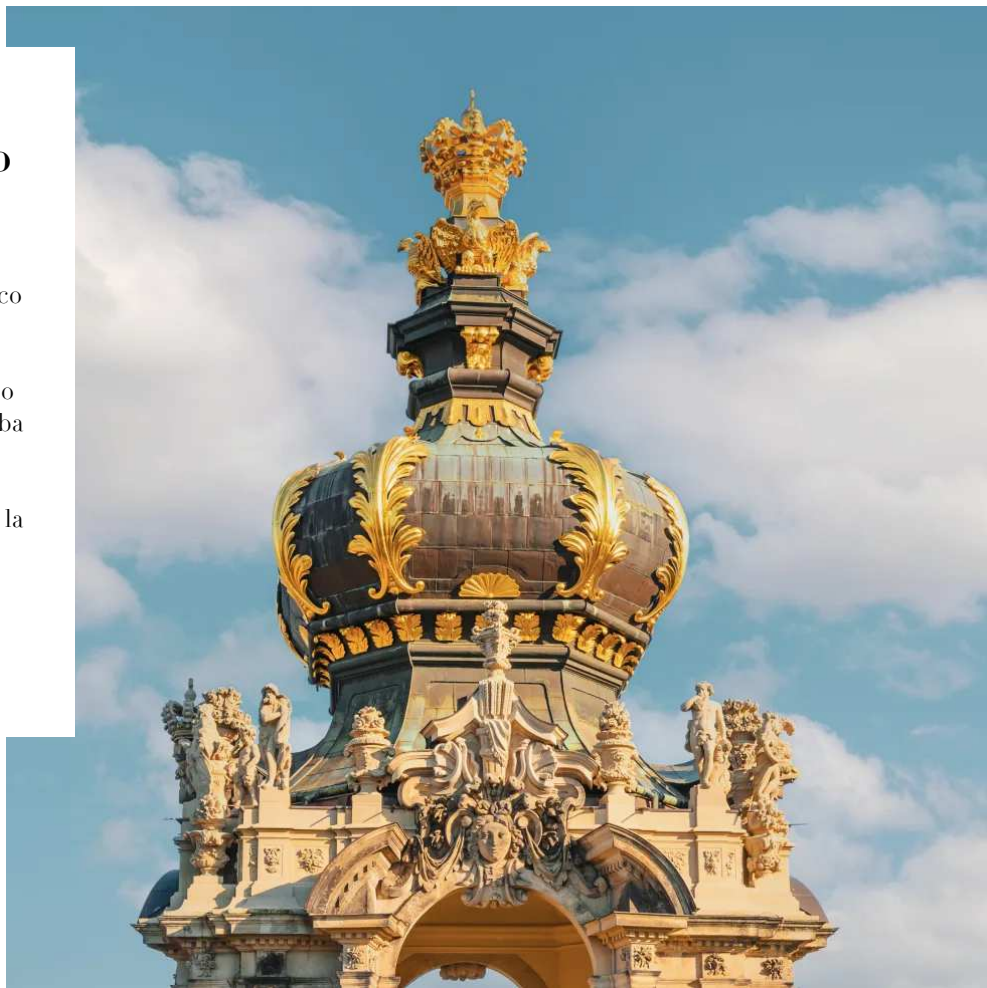
GIORNO 03

Dresda - Meissen - Berlino

Al mattino visitiamo con la guida i luoghi di maggior interesse di Dresda: il Teatro dell'Opera, il grandioso complesso barocco dello Zwinger, le chiese Hofkirche e Frauenkirche, e infine la terrazza panoramica di Brühl sul fiume Elba. Dopo il pranzo libero, seguiamo il corso dell'Elba fino a Meissen, per una passeggiata con l'accompagnatore nel centro storico medievale. Raggiungiamo Berlino e dopo la cena ci aspetta un tour panoramico notturno della città.

HOTEL

Hotel Riu Plaza Berlin (o similare)



GIORNO 04

Berlino

Al mattino la guida ci accompagna a visitare la capitale tedesca, ricostruita dopo la Seconda Guerra Mondiale e la caduta del Muro, di cui ammiriamo gli esterni dei principali monumenti. Il pranzo è libero. Nel pomeriggio visitiamo, con il supporto di audioguide, l'interno del Palazzo del Reichstag e contempliamo il panorama di Berlino dalla sua scenografica cupola di vetro. A seguire è prevista una pausa caffè con un dolce presso il ristorante panoramico del Palazzo. La cena è libera.

HOTEL

Hotel Riu Plaza Berlin (o similare)

GIORNO 05

Berlino

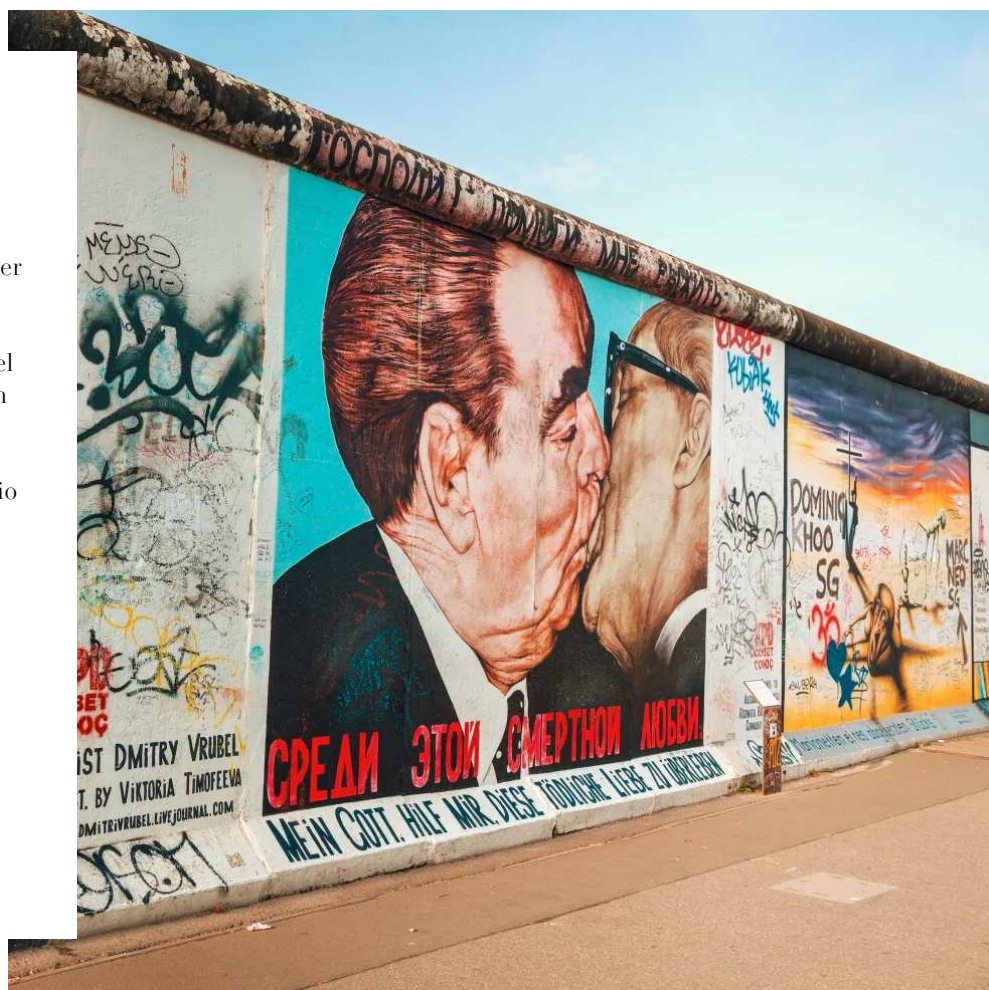
Continuiamo la nostra visita guidata di Berlino percorrendo il viale Karl Marx, per ammirare poi la East Side Gallery, il quartiere Kreuzberg, il nuovo Museo Ebraico, il Checkpoint Charlie e i resti del Muro, Potsdamer Platz, Kurfürstendamm e, infine, Charlottenburg. Terminiamo la visita in centro dove abbiamo del tempo per il pranzo libero. Nel primo pomeriggio chi lo desidera può partecipare a una rilassante crociera facoltativa sul fiume Sprea. Il resto del pomeriggio è a disposizione per visite libere all'interessante Isola dei Musei o per lo shopping. La cena è libera.

HOTEL

Hotel Riu Plaza Berlin (o similare)

ESCURSIONI FACOLTATIVE

Escursione in battello sul fiume Sprea



GIORNO 06

Potsdam - Lipsia

Lasciamo Berlino e, con la guida, raggiungiamo la provincia del Brandeburgo. Arrivando a Potsdam sostiamo per ammirare gli esterni del palazzo di Cecilienhof. A Potsdam visitiamo uno dei complessi residenziali più belli d'Europa, il Palazzo di Sanssouci, una sfarzosa residenza in stile rococò circondata da splendidi giardini. Proseguiamo verso la Sassonia occidentale e, dopo il pranzo libero, raggiungiamo Lipsia, dove facciamo una passeggiata con l'accompagnatore nel centro storico prima della cena.

HOTEL

Vienna House Easy Leipzig (o similare)

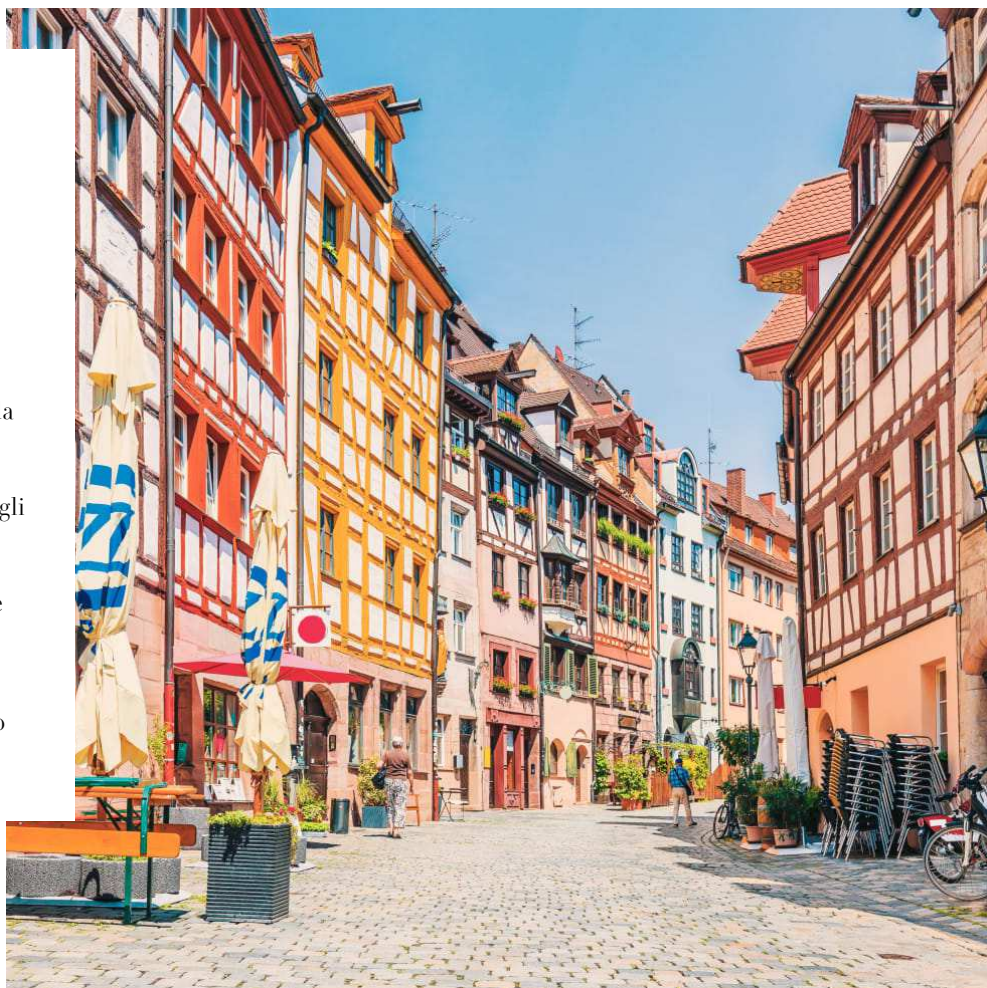
GIORNO 07

Norimberga - Monaco di Baviera

Dopo la colazione lasciamo Lipsia e partiamo per la città imperiale di Norimberga. Dopo il pranzo libero facciamo una passeggiata con l'accompagnatore per vedere il Castello, la chiesa di San Sebald, la piazza del Mercato con la bella fontana barocca e la chiesa di Nostra Signora, il lungofiume e gli antichi vicoli con i negozi degli originali Lebkuchen, dolci speziati locali. Proseguiamo per Monaco dove ci attende la cena.

HOTEL

Holiday Inn Munich Leuchtenbergring (o simile)



GIORNO 08

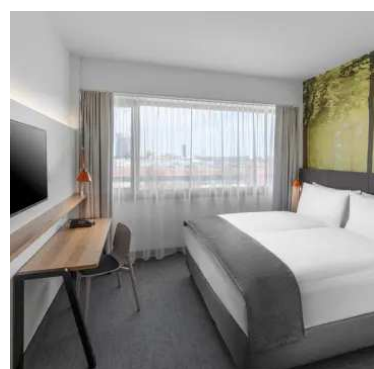
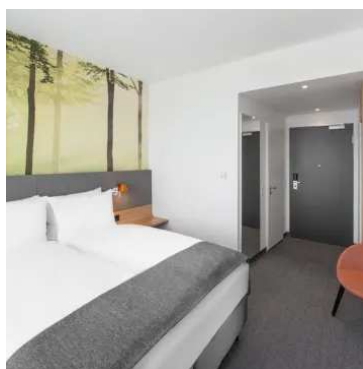
Monaco di Baviera - Rientro

TOUR IN PULLMAN: al mattino iniziamo il nostro viaggio di rientro in Italia. Lungo il percorso sono previste alcune soste per il ristoro e il pranzo libero (se il tempo lo permette potrebbe essere effettuata una sosta ai Mondi di Cristallo Swarovski a Wattens). L'arrivo è previsto in tarda serata. **TOUR IN AEREO:** salutiamo l'accompagnatore e il resto del gruppo. In base all'orario del volo di ritorno, potremmo avere del tempo a disposizione per shopping o visite in autonomia, prima di venire accompagnati all'aeroporto. L'assistente è a disposizione per organizzare il trasferimento all'aeroporto in tempo utile per la partenza.

HOTEL 4 STELLE

Holiday Inn Munich Leuchtenbergring

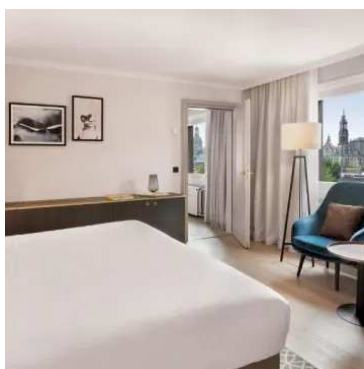
Struttura, o similare, prevista per i
giorni 01, 07



HOTEL 4 STELLE

Bilderberg Bellevue Hotel Dresden

Struttura, o similare, prevista per il
giorno 02



HOTEL 4 STELLE

Hotel Riu Plaza Berlin

Struttura, o similare, prevista per i
giorni 03, 04, 05



HOTEL 4 STELLE

Vienna House Easy Leipzig

Struttura, o similare, prevista per il
giorno 06

